

ОПИСАНИЕ МЕСТОПОЛОЖЕНИЯ ГРАНИЦ
публичного сервитута Линейное сооружение группа воздушных линий
электропередачи 220 кВ между подстанциями 500 кВ "Ногинск" №504, 220 кВ
"Дальняя" №183 и ГРЭС 3

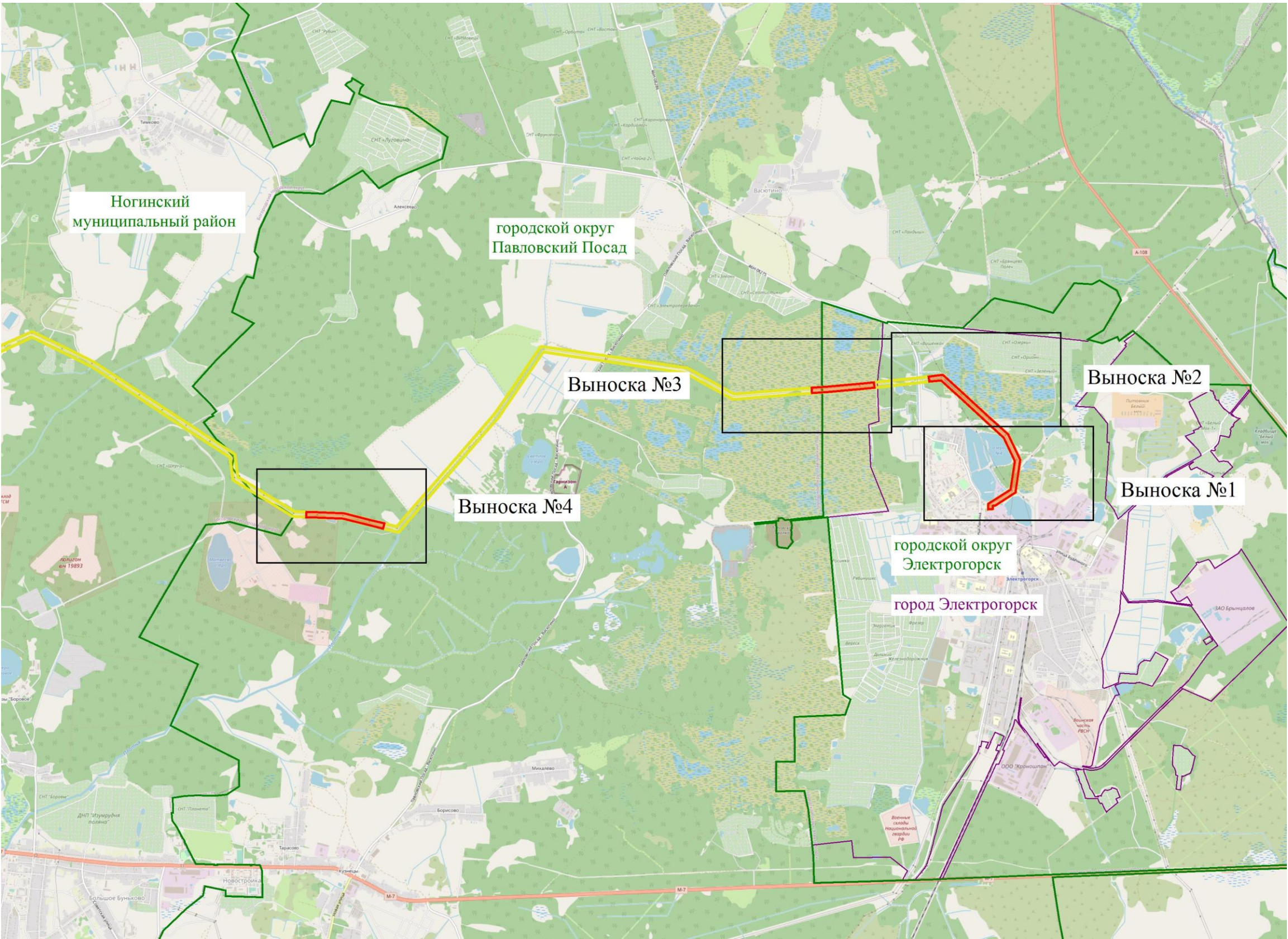
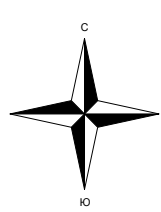
(наименование объекта, местоположение границ которого описано)

Раздел 1

Сведения об объекте		
№ п/п	Характеристики объекта	Описание характеристик
1	2	3
1	Местоположение объекта	Московская область, городской округ Павловский Посад, городской округ Электрогорск
2	Площадь объекта +/- величина погрешности определения площади (Р +/- Дельта Р)	243675 кв.м±228
3	Иные характеристики объекта	Публичный сервитут на основании существования инженерного сооружения: Линейное сооружение группа воздушных линий электропередачи 220 кВ между подстанциями 500 кВ "Ногинск" №504, 220 кВ "Дальняя" №183 и ГРЭС 3 сроком действия 49 лет в интересах Публичного акционерного общества "Федеральная сетевая компания Единой энергической системы"

Местоположение публичного сервитута: Московская область, городской округ Павловский Посад, городской округ Электрогорск			
Система координат		МСК-50 зона 2	
Метод определения координат		Аналитический	
Обозначение характерных точек границ публичного сервитута	Координаты, м		
	X	Y	Средняя квадратическая погрешность положения характерных точек (Mt), м
1	2	3	4
1	483527.25	2268727.02	0.10
2	483575.90	2268726.78	0.10
3	483584.32	2268728.86	0.10
4	483592.22	2268733.77	0.10
5	483597.01	2268739.82	0.10
6	483758.54	2268994.07	0.10
7	484098.99	2269047.06	0.10
8	484373.58	2268916.58	0.10
9	484552.67	2268720.37	0.10
10	484853.97	2268390.47	0.10
11	485052.37	2268174.41	0.10
12	485036.66	2268033.85	0.10
13	485098.63	2268027.12	0.10
14	485116.23	2268189.16	0.10
15	485115.10	2268195.73	0.10
16	485111.71	2268201.71	0.10
17	484900.30	2268432.85	0.10
18	484599.05	2268762.71	0.10
19	484413.46	2268966.13	0.10
20	484410.26	2268968.46	0.10
21	484406.52	2268970.46	0.10
22	484115.44	2269108.87	0.10
23	484110.47	2269110.40	0.10
24	484105.61	2269111.11	0.10
25	483732.51	2269053.47	0.10
26	483725.88	2269052.32	0.10
27	483720.35	2269047.85	0.10
28	483572.22	2268815.87	0.10
29	483570.38	2268783.22	0.10
30	483529.79	2268783.35	0.10
1	483527.25	2268727.02	0.10
31	484965.83	2267385.71	0.10
32	484947.63	2267221.26	0.10
33	484947.46	2267218.33	0.10
34	484916.98	2266838.48	0.10
35	484901.71	2266646.60	0.10
36	484964.31	2266641.58	0.10
37	484979.58	2266833.46	0.10
38	485010.53	2267214.15	0.10
39	485010.65	2267216.36	0.10
40	485028.44	2267378.91	0.10
31	484965.83	2267385.71	0.10
41	483298.76	2261568.83	0.10
42	483339.70	2261404.65	0.10
43	483416.70	2261095.32	0.10
44	483427.90	2260799.60	0.10
45	483433.89	2260659.56	0.10
46	483496.61	2260662.05	0.10
47	483490.64	2260802.09	0.10
48	483479.53	2261102.92	0.10
49	483479.26	2261105.65	0.10
50	483478.62	2261108.13	0.10
51	483400.63	2261419.86	0.10
52	483358.98	2261583.87	0.10
41	483298.76	2261568.83	0.10

Схема расположения границ публичного сервитута

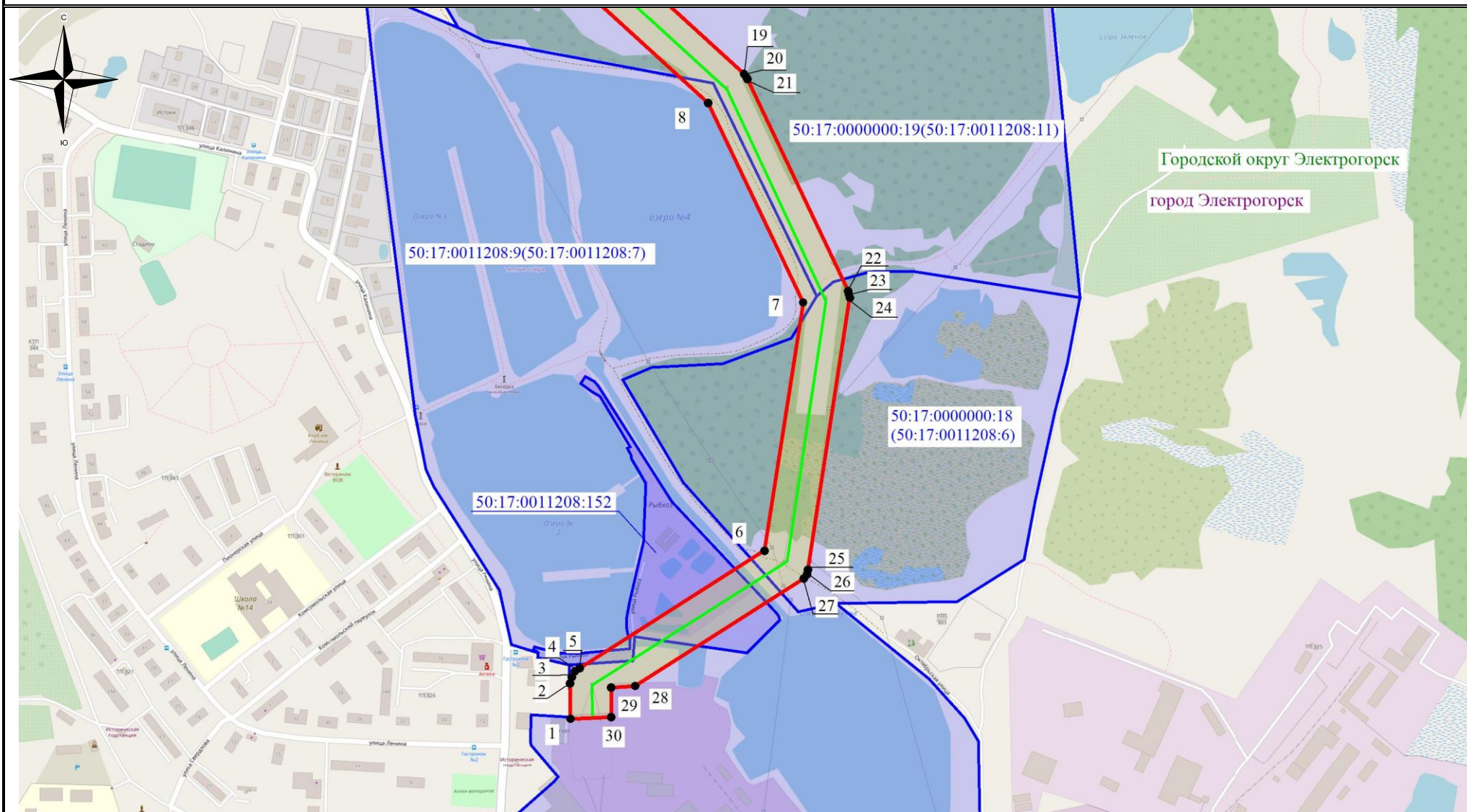


Используемые условные знаки и обозначения:

- обозначение границы публичного сервитута
- обозначение границы охранной зоны линии электропередачи
- обозначение городского округа
- обозначение границы населенного пункта

М 1:50000

Схема расположения границ публичного сервитута



Используемые условные знаки и обозначения:

- - обозначение границы земельного участка
- - обозначение линии электропередачи
- - обозначение границы городского округа
- - обозначение границы населенного пункта

- обозначение границы охранной зоны линии электропередачи
- 22 - обозначение характерной точки границы публичного сервитута
- - обозначение границы публичного сервитута

64:20:013901:68 – обозначение кадастрового номера земельного участка

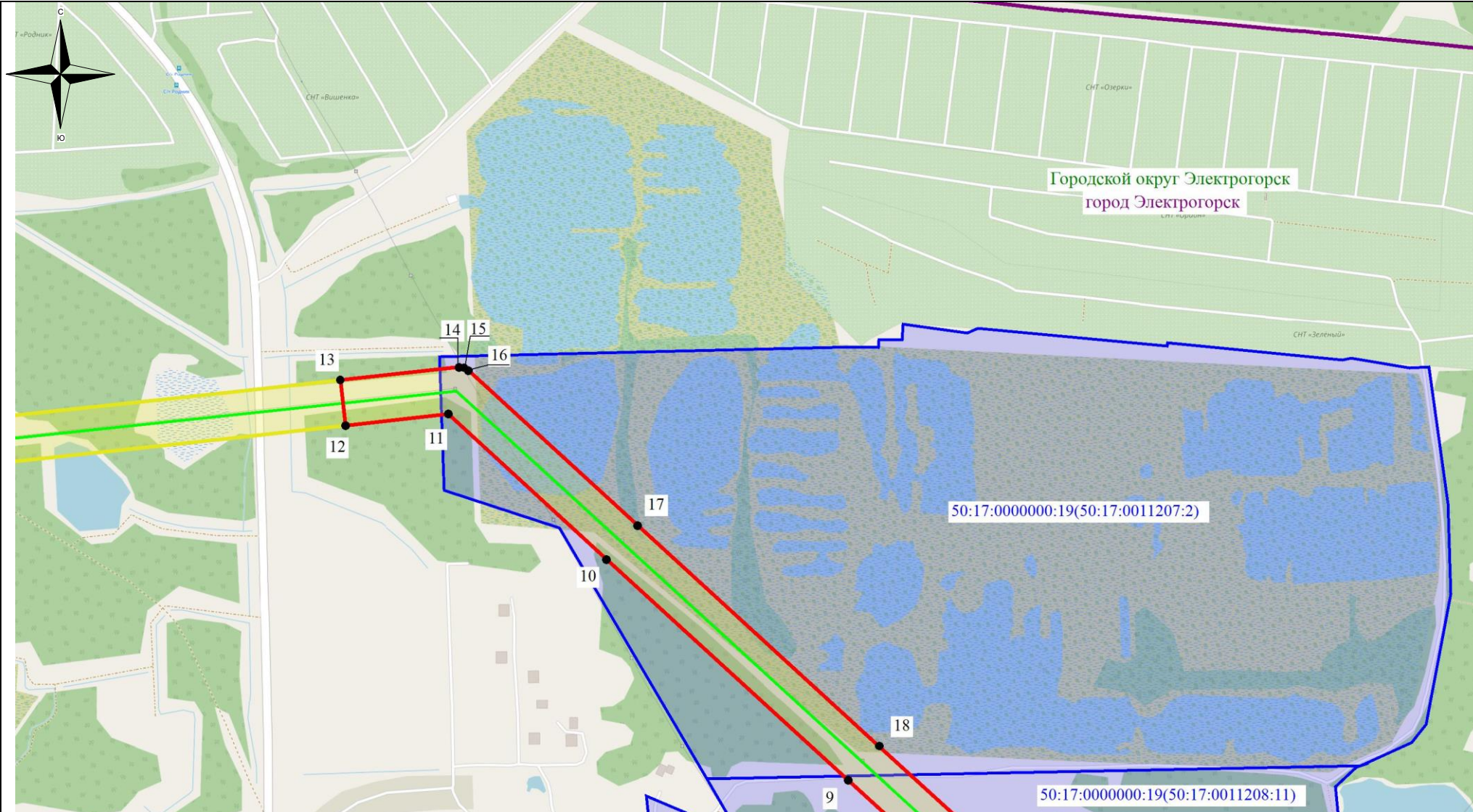
Городской округ Электрогорск – обозначение городского округа

город Электрогорск – обозначение населенного пункта

Масштаб 1:7500

Выноска №1

Схема расположения границ публичного сервитута



Используемые условные знаки и обозначения:

- обозначение границы земельного участка
- обозначение линии электропередачи
- обозначение границы городского округа
- обозначение границы населенного пункта

- обозначение границы охранной зоны линии электропередачи
- 22 - обозначение характерной точки границы публичного сервитута
- обозначение границы публичного сервитута

64:20:013901:68 – обозначение кадастрового номера земельного участка

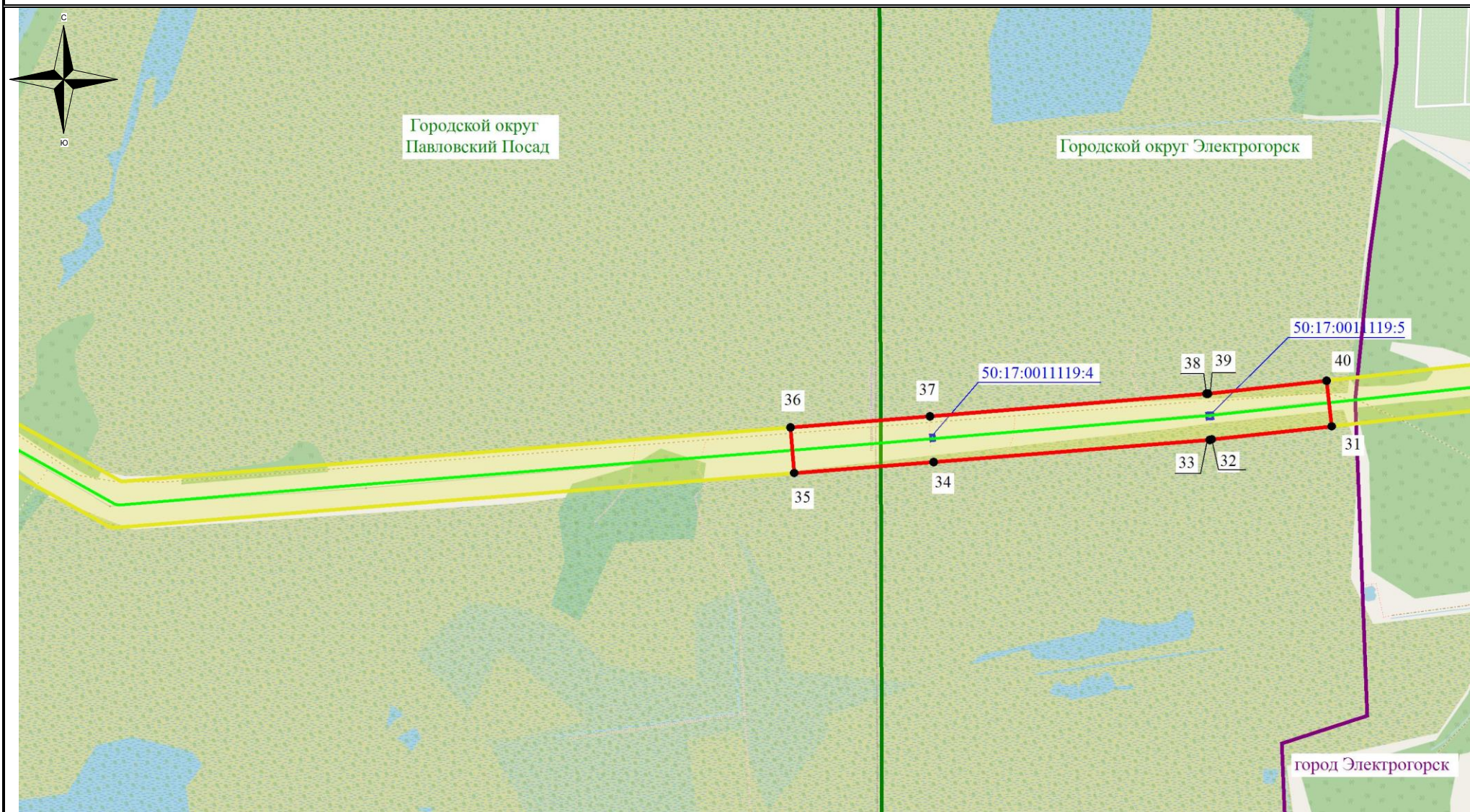
Городской округ Электрогорск – обозначение городского округа

город Электрогорск – обозначение населенного пункта

Масштаб 1:7500

Выноска №2

Схема расположения границ публичного сервитута



Используемые условные знаки и обозначения:

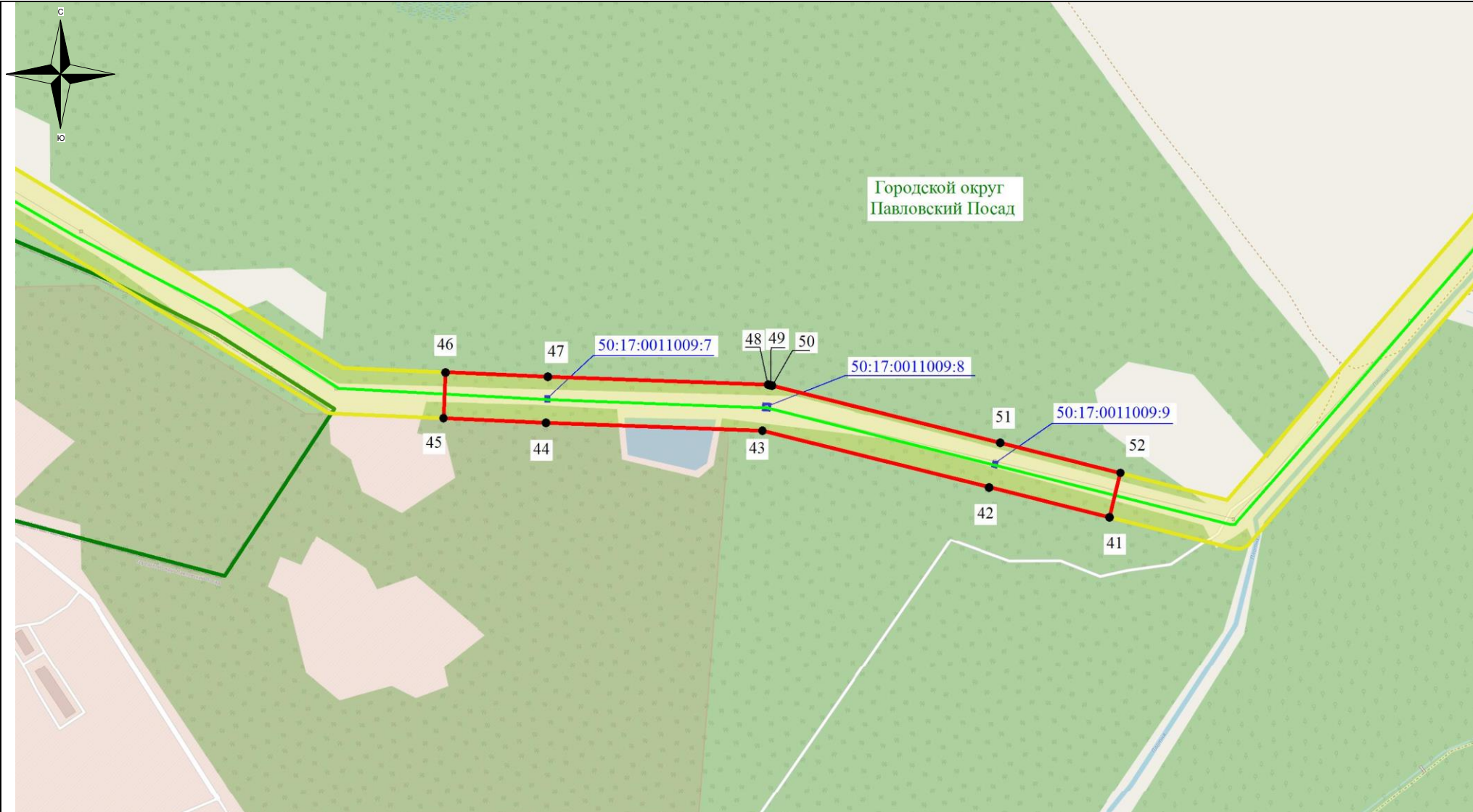
- обозначение границы земельного участка
- обозначение линии электропередачи
- обозначение границы городского округа
- обозначение границы населенного пункта

- обозначение границы охранной зоны линии электропередачи
- 22 - обозначение характерной точки границы публичного сервитута
- обозначение границы публичного сервитута
- 64:20:013901:68 – обозначение кадастрового номера земельного участка
- Городской округ Электрогорск – обозначение городского округа
- город Электрогорск – обозначение населенного пункта

Масштаб 1:7500

Выноска №3

Схема расположения границ публичного сервитута



Используемые условные знаки и обозначения:

- - обозначение границы земельного участка
- - обозначение линии электропередачи
- - обозначение границы городского округа
- - обозначение границы населенного пункта

- обозначение границы охранной зоны линии электропередачи
- 22 - обозначение характерной точки границы публичного сервитута
- - обозначение границы публичного сервитута
- 64:20:013901:68 - обозначение кадастрового номера земельного участка
- Городской округ Электрогорск - обозначение городского округа
- город Электрогорск - обозначение населенного пункта

Масштаб 1:7500

Выноска №4