

## ОПИСАНИЕ МЕСТОПОЛОЖЕНИЯ ГРАНИЦ

**Публичный сервитут «Переустройство магистрального Газопровода - отвод Горючка – Багаевка (инв.24178484):Ду529х7» в рамках реализации проекта «Строительство западного обхода Саратовского узла Приволжской железной дороги с усилением железнодорожного участка Липовский -Курдюм. Этап 1. Переустройство газопроводов, попадающих в зону размещения объекта»**

(наименование объекта, местоположение границ которого описано (далее - объект))

### Раздел 1

#### Сведения об объекте

№ п/п	Характеристики объекта	Описание характеристик
1	2	3
1.	Местоположение объекта	Саратовская область, район Саратовский
2.	Площадь объекта +/- величина погрешности определения площади (Р +/- Дельта Р)	93636 +/- 1071 м <sup>2</sup>
3.	Иные характеристики объекта	В целях реконструкции и эксплуатации линейного объекта системы газоснабжения «Переустройство магистрального Газопровода - отвод Горючка – Багаевка (инв.24178484):Ду529х7» в рамках реализации проекта «Строительство западного обхода Саратовского узла Приволжской железной дороги с усилением железнодорожного участка Липовский -Курдюм. Этап 1. Переустройство газопроводов, попадающих в зону размещения объекта» и его неотъемлемых технологических частей. Срок публичного сервитута 49 лет. Владелец публичного сервитута общество с ограниченной ответственностью «Газпром трансгаз Саратов», ОГРН 1026403049815, ИНН 6453010110, почтовый адрес: 410052, Саратовская область, город Саратов, проспект им 50 лет Октября, дом 118а, стр 1, адрес электронной почты: secr@utg.gazprom.ru

Раздел 2					
Сведения о местоположении границ объекта					
1. Система координат МСК-64, зона 2					
2. Сведения о характерных точках границ объекта					
Обозначение характерных точек границ	Координаты, м		Метод определения координат характерной точки	Средняя квадратическая погрешность положения характерной точки (Mt), м	Описание обозначения точки на местности (при наличии)
	X	Y			
1	2	3	4	5	6
1	487203.95	2275676.92	Аналитический метод	0.1	-
2	487252.04	2275623.74	Аналитический метод	0.1	-
3	487365.46	2275498.27	Аналитический метод	0.1	-
4	487556.06	2275288.46	Аналитический метод	0.1	-
5	487783.22	2275067.16	Аналитический метод	0.1	-
6	487849.50	2274992.75	Аналитический метод	0.1	-
7	488115.27	2274693.66	Аналитический метод	0.1	-
8	488183.52	2274620.52	Аналитический метод	0.1	-
9	488269.73	2274523.37	Аналитический метод	0.1	-
10	488274.38	2274527.50	Аналитический метод	0.1	-
11	488512.30	2274738.64	Аналитический метод	0.1	-
12	488467.21	2274789.45	Аналитический метод	0.1	-
13	488163.87	2275137.58	Аналитический метод	0.1	-
14	487966.07	2275362.57	Аналитический метод	0.1	-
15	487901.29	2275451.32	Аналитический метод	0.1	-
16	487914.48	2275476.17	Аналитический метод	0.1	-
17	487886.03	2275492.92	Аналитический метод	0.1	-
18	487865.84	2275503.91	Аналитический метод	0.1	-
19	487844.27	2275467.51	Аналитический метод	0.1	-
20	487870.75	2275437.20	Аналитический метод	0.1	-
21	487940.30	2275341.91	Аналитический метод	0.1	-
22	488139.03	2275115.84	Аналитический метод	0.1	-

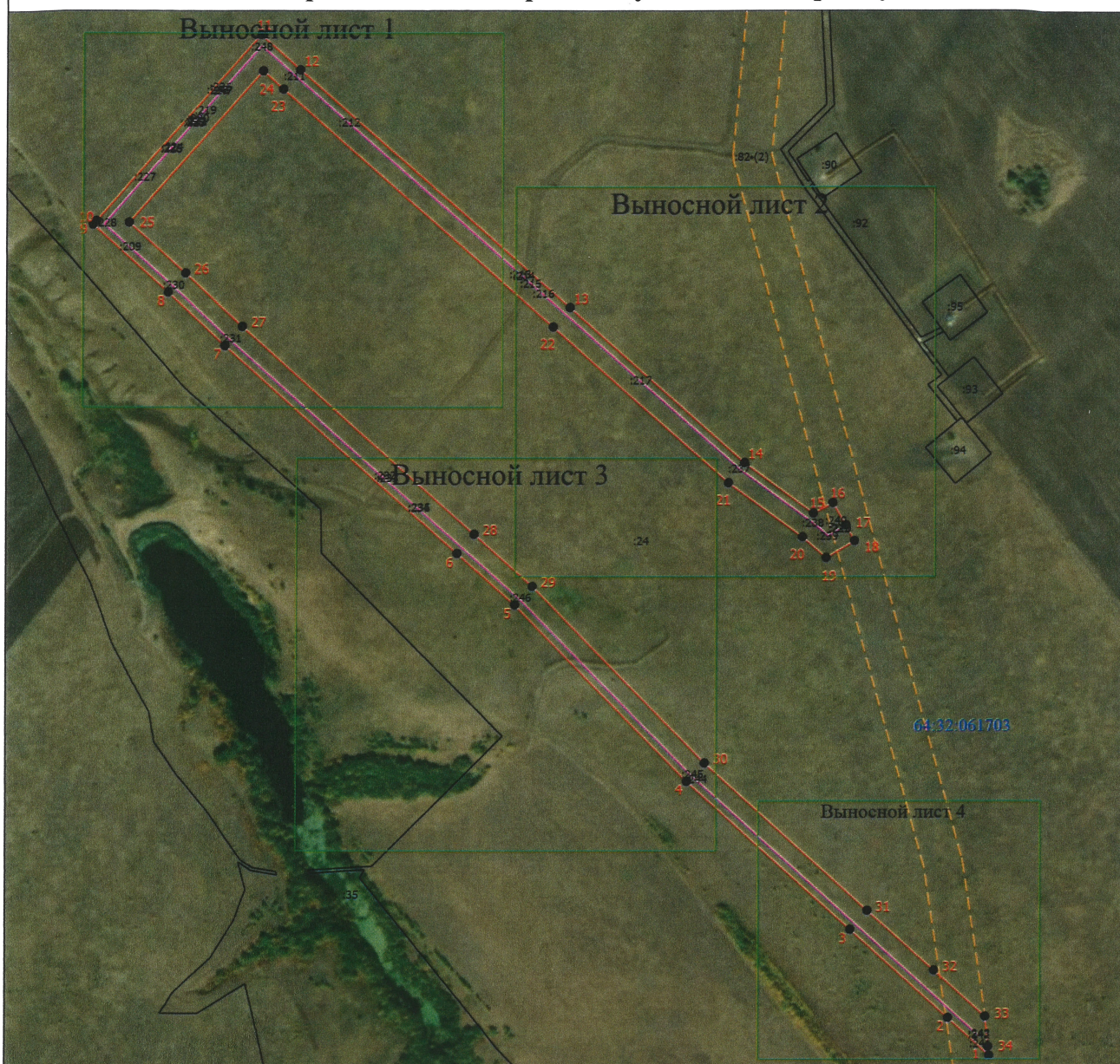
2. Сведения о характерных точках границ объекта					
Обозначение характерных точек границ	Координаты, м		Метод определения координат характерной точки	Средняя квадратическая погрешность положения характерной точки (Mt), м	Описание обозначения точки на местности (при наличии)
	X	Y			
1	2	3	4	5	6
23	488442.43	2274767.66	Аналитический метод	0.1	-
24	488465.72	2274741.42	Аналитический метод	0.1	-
25	488272.51	2274569.96	Аналитический метод	0.1	-
26	488207.93	2274642.74	Аналитический метод	0.1	-
27	488139.68	2274715.88	Аналитический метод	0.1	-
28	487874.16	2275014.69	Аналитический метод	0.1	-
29	487807.08	2275089.98	Аналитический метод	0.1	-
30	487579.80	2275311.39	Аналитический метод	0.1	-
31	487389.92	2275520.43	Аналитический метод	0.1	-
32	487313.10	2275605.83	Аналитический метод	0.1	-
33	487253.91	2275671.64	Аналитический метод	0.1	-
34	487215.10	2275675.71	Аналитический метод	0.1	-
1	487203.95	2275676.92	Аналитический метод	0.1	-
3. Сведения о характерных точках части (частей) границы объекта					
Обозначение характерных точек части границы	Координаты, м		Метод определения координат характерной точки	Средняя квадратическая погрешность положения характерной точки (Mt), м	Описание обозначения точки на местности (при наличии)
	X	Y			
1	2	3	4	5	6
-	-	-	-	-	-

Раздел 3							
Сведения о местоположении измененных (уточненных) границ объекта							
1. Система координат -							
2. Сведения о характерных точках границ объекта							
Обозначение характерных точек границ	Существующие координаты, м		Измененные (уточненные) координаты, м		Метод определения координат характерной точки	Средняя квадратическая погрешность положения характерной точки (Mt), м	Описание обозначения точки на местности (при наличии)
	X	Y	X	Y			
1	2	3	4	5	6	7	8
-	-	-	-	-	-	-	
3. Сведения о характерных точках части (частей) границы объекта							
Обозначение характерных точек части границы	Существующие координаты, м		Измененные (уточненные) координаты, м		Метод определения координат характерной точки	Средняя квадратическая погрешность положения характерной точки (Mt), м	Описание обозначения точки на местности (при наличии)
	X	Y	X	Y			
1	2	3	4	5	6	7	8
-	-	-	-	-	-	-	



## Раздел 4

### Схема расположения границ публичного сервитута



Масштаб 1:8000

#### Условные обозначения

- - Характерная точка границы, сведения о которой позволяют однозначно определить ее положение на местности
- 1 - Обозначение новой характерной точки
- :22230 - Кадастровый номер земельного участка
- - Существующая часть границы, имеющиеся в ЕГРН сведения о которой достаточны для определения ее местоположения
- - Проектная граница публичного сервитута
- - Проектное местоположение инженерного сооружения
- - Граница кадастрового квартала
- 64:32:061703 - Номер кадастрового квартала
- - - - - Граница зоны с особыми условиями

Подпись



Дата " 16 " 08 2021 г.

Место для оттиска печати (при наличии) лица, составившего описание местоположения границ объекта



## Раздел 4

### Схема расположения границ публичного сервитута

Выносной лист 1



Масштаб 1:3000

#### Условные обозначения

- - Характерная точка границы, сведения о которой позволяют однозначно определить ее положение на местности
- 1 - Обозначение новой характерной точки
- :22230 - Кадастровый номер земельного участка
- - Существующая часть границы, имеющиеся в ЕГРН сведения о которой достаточны для определения ее местоположения
- - Проектная граница публичного сервитута
- - Проектное местоположение инженерного сооружения
- - Граница кадастрового квартала
- 64:32:061703 - Номер кадастрового квартала

Подпись



Дата " 16 " 08 2021 г.

Место для оттиска печати (при наличии) лица, составившего описание местоположения границ объекта



## Раздел 4

### Схема расположения границ публичного сервитута

Выносной лист 2



Масштаб 1:3000

#### Условные обозначения

- - Характерная точка границы, сведения о которой позволяют однозначно определить ее положение на местности
- 1 - Обозначение новой характерной точки
- :22230 - Кадастровый номер земельного участка
- - Существующая часть границы, имеющиеся в ЕГРН сведения о которой достаточны для определения ее местоположения
- - Проектная граница публичного сервитута
- - Проектное местоположение инженерного сооружения
- - Граница кадастрового квартала
- 64:32:061703 - Номер кадастрового квартала
- - - - - Граница зоны с особыми условиями

Подпись



Дата " 16 " 08 2021 г.

Место для оттиска печати (при наличии) лица, составившего описание местоположения границ объекта



## Раздел 4

### Схема расположения границ публичного сервитута

Выносной лист 3



Масштаб 1:3000

#### Условные обозначения

- - Характерная точка границы, сведения о которой позволяют однозначно определить ее положение на местности
- 1 - Обозначение новой характерной точки
- :22230 - Кадастровый номер земельного участка
- - Существующая часть границы, имеющиеся в ЕГРН сведения о которой достаточны для определения ее местоположения
- - Проектная граница публичного сервитута
- - Проектное местоположение инженерного сооружения
- - Граница кадастрового квартала
- 64:32:061703 - Номер кадастрового квартала

Подпись



Дата " 16 " 08 2021 г.

Место для оттиска печати (при наличии) лица, составившего описание местоположения границ объекта



## Раздел 4

### Схема расположения границ публичного сервитута

Выносной лист 4



Масштаб 1:2000

#### Условные обозначения

- - Характерная точка границы, сведения о которой позволяют однозначно определить ее положение на местности
- 1 - Обозначение новой характерной точки
- :22230 - Кадастровый номер земельного участка
- - Существующая часть границы, имеющиеся в ЕГРН сведения о которой достаточны для определения ее местоположения
- - Проектная граница публичного сервитута
- - Проектное местоположение инженерного сооружения
- - Граница кадастрового квартала
- 64:32:061703 - Номер кадастрового квартала
- - - - - Граница зоны с особыми условиями

Подпись



Дата " 16 " 08 2021 г.

Место для оттиска печати (при наличии) лица, составившего описание местоположения границ объекта

**Текстовое описание местоположения границ  
населенных пунктов, территориальных зон, особо охраняемых природных  
территорий, зон с особыми условиями использования территорий**

Прохождение границы		Описание прохождения границы
от точки	до точки	
1	2	3
1	2	-
2	3	-
3	4	-
4	5	-
5	6	-
6	7	-
7	8	-
8	9	-
9	10	-
10	11	-
11	12	-
12	13	-
13	14	-
14	15	-
15	16	-
16	17	-
17	18	-
18	19	-
19	20	-
20	21	-
21	22	-
22	23	-
23	24	-
24	25	-
25	26	-
26	27	-
27	28	-
28	29	-
29	30	-
30	31	-
31	32	-
32	33	-
33	34	-
34	1	-