

## ОПИСАНИЕ МЕСТОПОЛОЖЕНИЯ ГРАНИЦ

Публичный сервитут в отношении земель и земельных участков в целях эксплуатации  
объекта электросетевого хозяйства федерального значения ВЛ 220 кВ Ростовская-Р-20 1ц  
Раздел 1

Сведения об объекте		
№ п/п	Характеристики объекта	Описание характеристик
1	2	3
1	Местоположение объекта	Ростовская область, Мясниковский район, муниципальное образование "Большесальское сельское поселение", муниципальное образование "Краснокрымское сельское поселение", муниципальное образование "Крымское сельское поселение", муниципальное образование "Чалтырское сельское поселение", муниципальное образование "Калининское сельское поселение"
2	Площадь объекта +/- величина погрешности определения площади (Р +/- ΔР)	1367841 м <sup>2</sup> +/- 234 м <sup>2</sup>
3	Иные характеристики объекта	Публичный сервитут в отношении земель и земельных участков в целях эксплуатации объекта электросетевого хозяйства федерального значения ВЛ 220 кВ Ростовская-Р-20 1ц, в соответствии с пунктом 1 статьи 39.37 главы V.7 Земельного кодекса Российской Федерации, сроком действия 49 лет в интересах ПАО «Россети»; ИНН: 4716016979; ОГРН: 1024701893336; адрес: 121353, г. Москва, внутригородская территория города федерального значения Муниципальный округ Можайский, ул. Беловежская, д. 4; телефон: +7 (879-3)-34-36-11; адрес электронной почты: info@rosseti.ru

Местоположение публичного сервитута: Ростовская область, Мясниковский район, муниципальное образование "Большесальское сельское поселение", муниципальное образование "Краснокрымское сельское поселение", муниципальное образование "Крымское сельское поселение", муниципальное образование "Чалтырское сельское поселение", муниципальное образование "Калининское сельское поселение"

Система координат		МСК-61 зона I	
Метод определения координат		Аналитический метод	
Обозначение характерных точек границ публичного сервитута	Координаты, м		
	X	Y	Средняя квадратическая погрешность положения характерных точек (M <sub>t</sub> ), м
1	2	3	4
1	448187.21	1423469.01	0.10
2	448190.46	1423472.71	0.10
3	448199.99	1423482.33	0.10
4	448210.12	1423485.28	0.10
5	448220.75	1423489.87	0.10
6	448232.27	1423496.51	0.10
7	448256.53	1423521.00	0.10
8	448256.69	1423521.23	0.10
9	447997.19	1423520.37	0.10
10	447695.07	1423518.73	0.10
11	447417.67	1423518.00	0.10
12	447144.32	1423516.91	0.10
13	446863.53	1423515.90	0.10
14	446549.27	1423514.80	0.10
15	446279.25	1423513.94	0.10
16	445999.48	1423513.05	0.10
17	445723.11	1423512.22	0.10
18	445443.59	1423511.03	0.10
19	445169.68	1423509.85	0.10
20	444899.15	1423508.94	0.10
21	444619.33	1423507.84	0.10
22	444343.84	1423506.80	0.10
23	444079.47	1423505.84	0.10
24	443806.95	1423504.99	0.10
25	443524.70	1423503.71	0.10
26	443250.54	1423502.84	0.10
27	442976.75	1423501.84	0.10
28	442777.42	1423501.56	0.10
29	442767.23	1423499.82	0.10
30	442757.47	1423494.35	0.10
31	442596.40	1423360.94	0.10
32	442382.71	1423184.81	0.10
33	442170.03	1423009.32	0.10
34	441954.95	1422832.20	0.10
35	441738.33	1422653.72	0.10
36	441527.27	1422479.59	0.10
37	441311.39	1422301.73	0.10
38	441094.98	1422123.42	0.10
39	440872.19	1421939.81	0.10
40	440659.14	1421764.12	0.10
41	440447.34	1421589.39	0.10
42	440290.14	1421460.67	0.10
43	440108.65	1421377.62	0.10
44	439854.67	1421262.99	0.10
45	439612.98	1421153.71	0.10
46	439358.17	1421037.81	0.10
47	439103.80	1420922.43	0.10
48	438935.11	1420846.41	0.10
49	438685.94	1420733.43	0.10
50	438439.61	1420621.55	0.10
51	438195.24	1420510.93	0.10
52	437945.18	1420397.71	0.10
53	437699.11	1420286.49	0.10

<b>1</b>	<b>2</b>	<b>3</b>	<b>4</b>
54	437453.12	1420174.85	0.10
55	437279.63	1420096.40	0.10
56	437025.29	1419980.90	0.10
57	436839.11	1419897.22	0.10
58	436832.28	1419893.01	0.10
59	436671.27	1419762.07	0.10
60	436461.28	1419592.19	0.10
61	436238.61	1419411.94	0.10
62	436017.89	1419233.51	0.10
63	435810.84	1419065.99	0.10
64	435601.71	1418896.72	0.10
65	435398.93	1418733.29	0.10
66	435137.45	1418635.76	0.10
67	434901.20	1418548.53	0.10
68	434658.67	1418554.75	0.10
69	434378.90	1418562.33	0.10
70	434076.30	1418570.86	0.10
71	433793.10	1418578.72	0.10
72	433509.38	1418586.58	0.10
73	433229.40	1418594.13	0.10
74	433035.65	1418599.46	0.10
75	432833.10	1418604.92	0.10
76	432561.98	1418612.43	0.10
77	432289.32	1418619.98	0.10
78	432027.91	1418627.16	0.10
79	431844.62	1418632.57	0.10
80	431567.42	1418640.19	0.10
81	431302.37	1418647.54	0.10
82	431027.34	1418655.17	0.10
83	430747.11	1418663.09	0.10
84	430476.02	1418670.65	0.10
85	430203.88	1418678.17	0.10
86	429941.11	1418685.66	0.10
87	429666.75	1418693.45	0.10
88	429380.77	1418701.37	0.10
89	429102.05	1418709.37	0.10
90	428823.08	1418717.07	0.10
91	428548.72	1418724.76	0.10
92	428275.15	1418732.42	0.10
93	428005.32	1418739.99	0.10
94	427735.42	1418748.31	0.10
95	427531.98	1418753.88	0.10
96	427284.91	1418760.24	0.10
97	427121.24	1418764.93	0.10
98	426885.60	1418771.53	0.10
99	426654.80	1418778.23	0.10
100	426438.50	1418784.51	0.10
101	426293.61	1418789.20	0.10
102	426281.53	1418787.16	0.10
103	426270.30	1418779.88	0.10
104	426174.88	1418682.98	0.10
105	426020.01	1418527.01	0.10
106	425850.86	1418356.37	0.10
107	425688.80	1418193.17	0.10
108	425530.82	1418033.95	0.10
109	425350.35	1417852.28	0.10
110	425239.70	1417740.63	0.10
111	425077.77	1417577.45	0.10
112	424933.51	1417431.68	0.10
113	424768.11	1417264.57	0.10
114	424622.54	1417118.64	0.10
115	424542.51	1417055.39	0.10
116	424445.93	1417068.56	0.10
117	424281.89	1417064.28	0.10
118	424231.44	1417070.10	0.10

<b>1</b>	<b>2</b>	<b>3</b>	<b>4</b>
119	424223.96	1417066.96	0.10
120	424216.83	1417061.47	0.10
121	424211.27	1417053.24	0.10
122	424207.61	1417041.52	0.10
123	424208.11	1417033.46	0.10
124	424211.69	1417026.22	0.10
125	424217.80	1417020.94	0.10
126	424225.48	1417018.44	0.10
127	424279.57	1417012.20	0.10
128	424442.47	1417005.24	0.10
129	424547.29	1416990.95	0.10
130	424555.82	1416990.95	0.10
131	424563.40	1416992.96	0.10
132	424571.15	1416997.47	0.10
133	424657.25	1417079.79	0.10
134	424805.05	1417227.97	0.10
135	424970.47	1417395.10	0.10
136	425114.71	1417540.85	0.10
137	425276.62	1417704.01	0.10
138	425387.27	1417815.66	0.10
139	425567.72	1417997.31	0.10
140	425725.70	1418156.54	0.10
141	425887.78	1418319.75	0.10
142	426056.93	1418490.39	0.10
143	426211.77	1418646.33	0.10
144	426300.97	1418736.97	0.10
145	426437.01	1418732.53	0.10
146	426653.29	1418726.25	0.10
147	426884.12	1418719.55	0.10
148	427119.77	1418712.95	0.10
149	427283.43	1418708.26	0.10
150	427530.53	1418701.90	0.10
151	427733.97	1418696.33	0.10
152	428003.85	1418688.01	0.10
153	428273.69	1418680.44	0.10
154	428547.26	1418672.78	0.10
155	428821.64	1418665.09	0.10
156	429100.59	1418657.39	0.10
157	429379.31	1418649.39	0.10
158	429665.29	1418641.47	0.10
159	429939.63	1418633.68	0.10
160	430202.42	1418626.19	0.10
161	430474.58	1418618.67	0.10
162	430745.65	1418611.11	0.10
163	431025.88	1418603.19	0.10
164	431300.93	1418595.56	0.10
165	431565.98	1418588.21	0.10
166	431843.14	1418580.59	0.10
167	432026.43	1418575.18	0.10
168	432287.89	1418568.00	0.10
169	432560.54	1418560.45	0.10
170	432831.68	1418552.94	0.10
171	433034.24	1418547.48	0.10
172	433227.99	1418542.15	0.10
173	433507.96	1418534.60	0.10
174	433791.66	1418526.74	0.10
175	434074.84	1418518.88	0.10
176	434377.46	1418510.35	0.10
177	434657.23	1418502.77	0.10
178	434905.89	1418496.38	0.10
179	434913.57	1418497.65	0.10
180	435155.55	1418587.01	0.10
181	435421.87	1418686.33	0.10
182	435427.61	1418689.60	0.10
183	435634.43	1418856.31	0.10

<b>1</b>	<b>2</b>	<b>3</b>	<b>4</b>
184	435843.55	1419025.57	0.10
185	436050.59	1419193.08	0.10
186	436271.32	1419371.51	0.10
187	436493.99	1419551.77	0.10
188	436703.97	1419721.64	0.10
189	436862.95	1419850.93	0.10
190	437046.76	1419933.55	0.10
191	437301.10	1420049.03	0.10
192	437474.58	1420127.48	0.10
193	437720.56	1420239.12	0.10
194	437966.62	1420350.34	0.10
195	438216.69	1420463.56	0.10
196	438461.08	1420574.19	0.10
197	438707.43	1420686.08	0.10
198	438956.53	1420799.02	0.10
199	439125.22	1420875.04	0.10
200	439379.67	1420990.47	0.10
201	439634.45	1421106.35	0.10
202	439876.08	1421215.60	0.10
203	440130.09	1421330.25	0.10
204	440315.44	1421415.04	0.10
205	440319.98	1421417.87	0.10
206	440480.42	1421549.27	0.10
207	440692.23	1421724.01	0.10
208	440905.27	1421899.69	0.10
209	441128.04	1422083.29	0.10
210	441344.45	1422261.59	0.10
211	441560.35	1422439.47	0.10
212	441771.41	1422613.60	0.10
213	441988.01	1422792.06	0.10
214	442203.11	1422969.20	0.10
215	442415.79	1423144.69	0.10
216	442629.46	1423320.80	0.10
217	442784.92	1423449.59	0.10
218	442976.96	1423449.84	0.10
219	443250.72	1423450.84	0.10
220	443524.90	1423451.71	0.10
221	443807.15	1423452.99	0.10
222	444079.64	1423453.84	0.10
223	444344.03	1423454.80	0.10
224	444619.53	1423455.84	0.10
225	444899.34	1423456.94	0.10
226	445169.88	1423457.85	0.10
227	445443.81	1423459.03	0.10
228	445723.30	1423460.22	0.10
229	445999.64	1423461.05	0.10
230	446279.42	1423461.94	0.10
231	446549.44	1423462.80	0.10
232	446863.71	1423463.90	0.10
233	447144.52	1423464.91	0.10
234	447417.84	1423466.00	0.10
235	447695.22	1423466.73	0.10
236	447997.37	1423468.37	0.10
1	448187.21	1423469.01	0.10

Схема расположения границ публичного сервитута



Используемые условные знаки и обозначения:

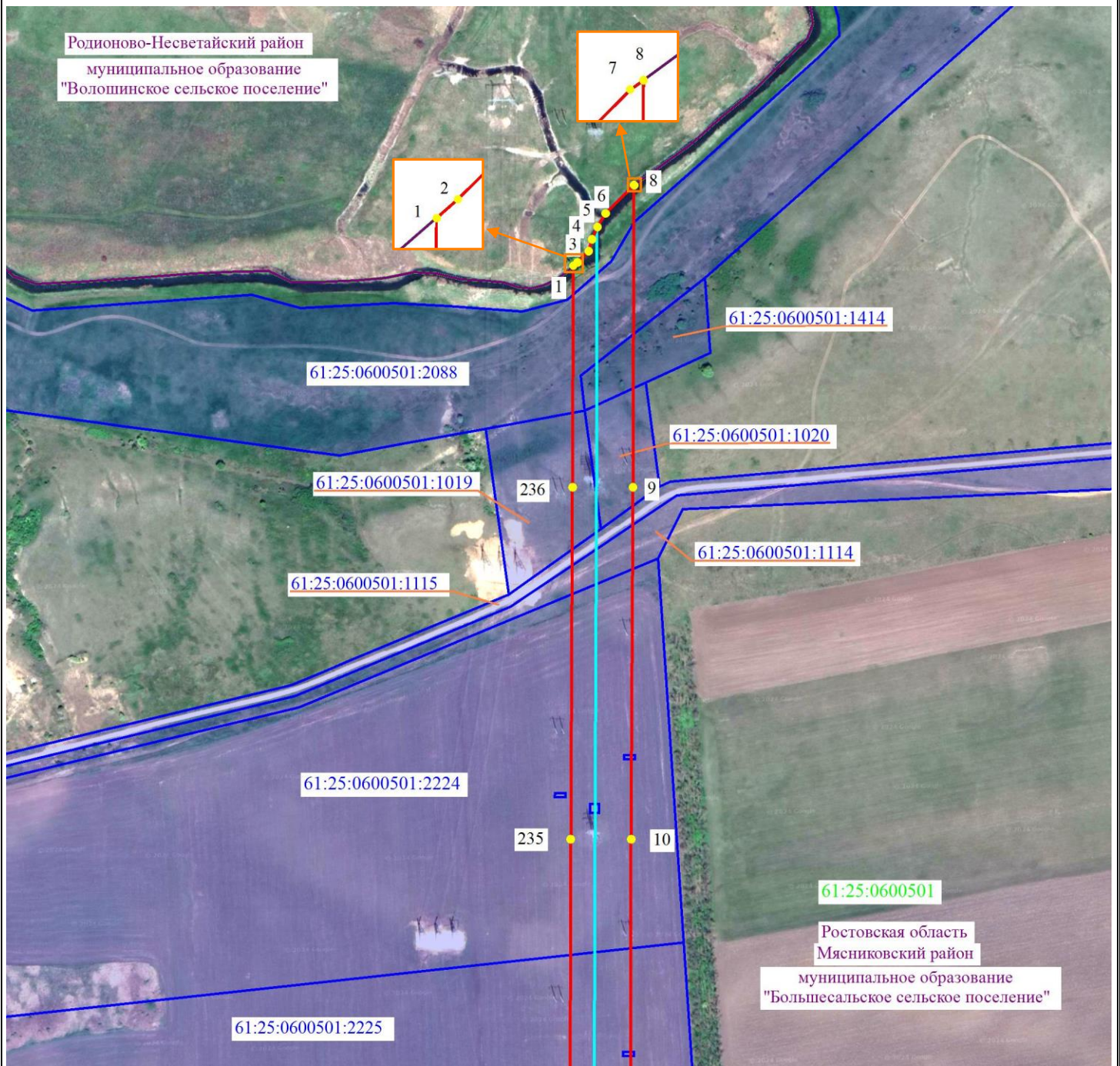
- проектные границы публичного сервитута
- установленные границы административно-территориальных образований
- ось существующей ВЛ
- Ростовская область - наименование административно-территориальных образований

Масштаб 1:130000



Подпись \_\_\_\_\_ / О.С. Мацагора Дата «18» сентября 2024 г.  
Место для оттиска печати (при наличии) лица, составившего описание местоположения границ публичного сервитута

Схема расположения границ публичного сервитута



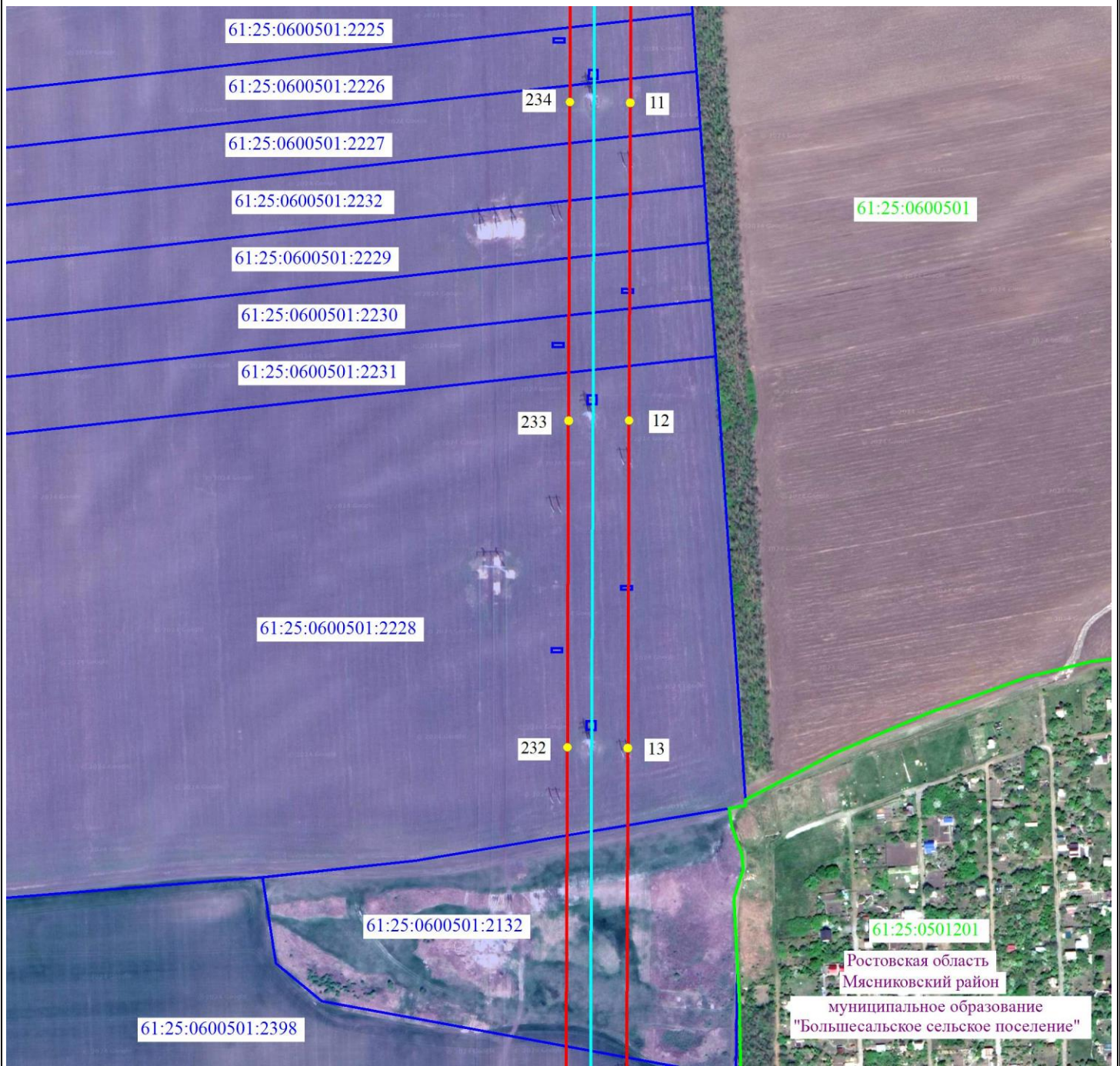
Масштаб 1:5000

- 2 - проектные границы публичного сервитута и характерные точки
- - установленные границы административно-территориальных образований
- - ось существующей ВЛ
- 61:25:0600501:2088 - границы и кадастровые номера земельных участков, в отношении которых испрашивается публичный сервитут
- 61:00:0000000 - границы и номера кадастровых кварталов
- Ростовская область - наименование административно-территориальных образований



Подпись \_\_\_\_\_ / О.С. Мацагора Дата «18» сентября 2024 г.  
 Место для оттиска печати (при наличии) лица, составившего описание местоположения границ публичного сервитута






Схема расположения границ публичного сервитута



Ростовская область  
Мясниковский район  
муниципальное образование  
"Большесальское сельское поселение"



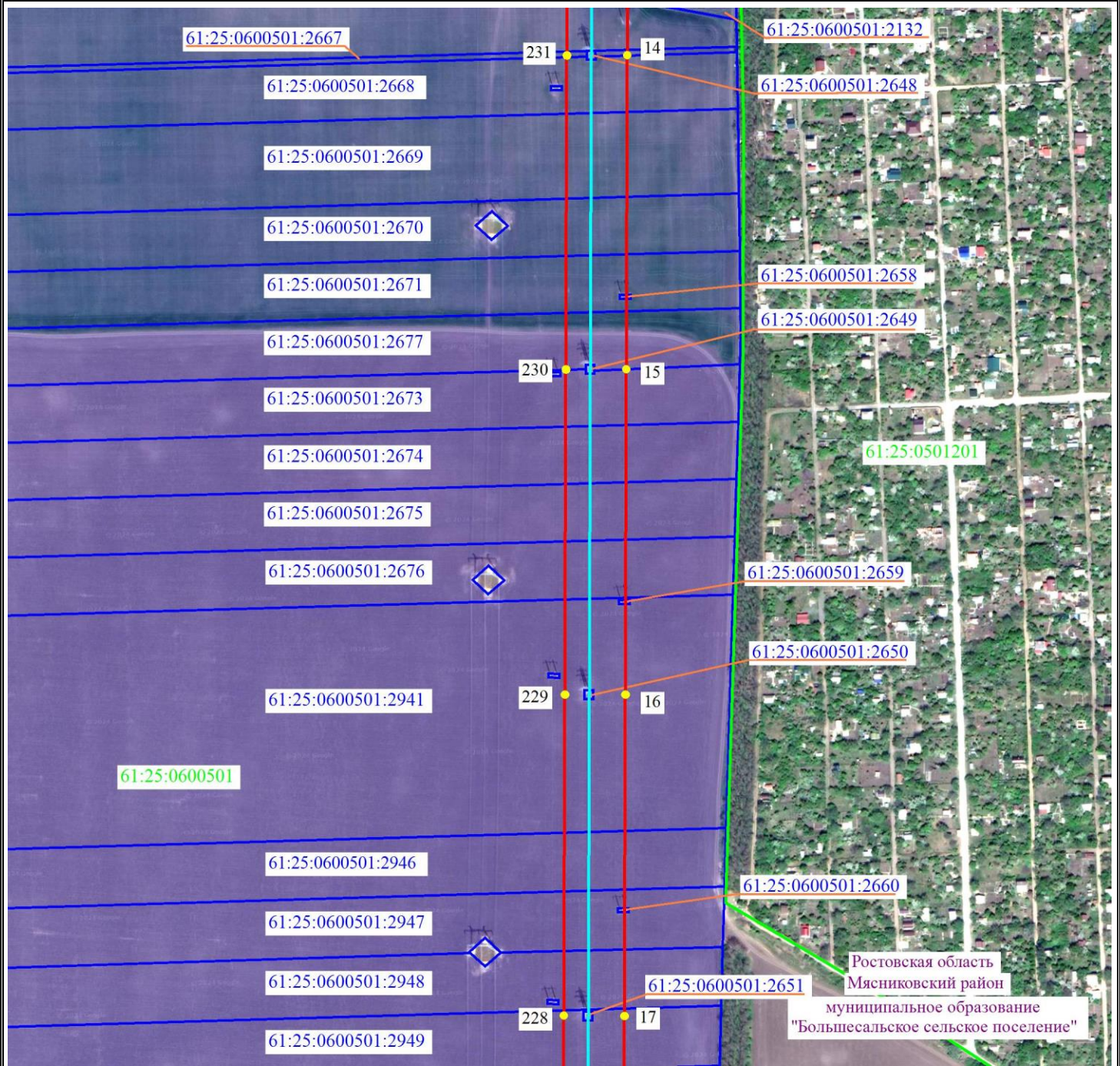
Масштаб 1:5000

-  2 - проектные границы публичного сервитута и характерные точки
-  - установленные границы административно-территориальных образований
-  - ось существующей ВЛ
-  61:25:0600501:2088 - границы и кадастровые номера земельных участков, в отношении которых испрашивается публичный сервитут
-  61:00:0000000 - границы и номера кадастровых кварталов
- Ростовская область - наименование административно-территориальных образований








Подпись \_\_\_\_\_ / О.С. Мацагора Дата «18» сентября 2024 г.  
Место для оттиска печати (при наличии) лица, составившего описание местоположения границ публичного сервитута

Схема расположения границ публичного сервитута



Масштаб 1:5000

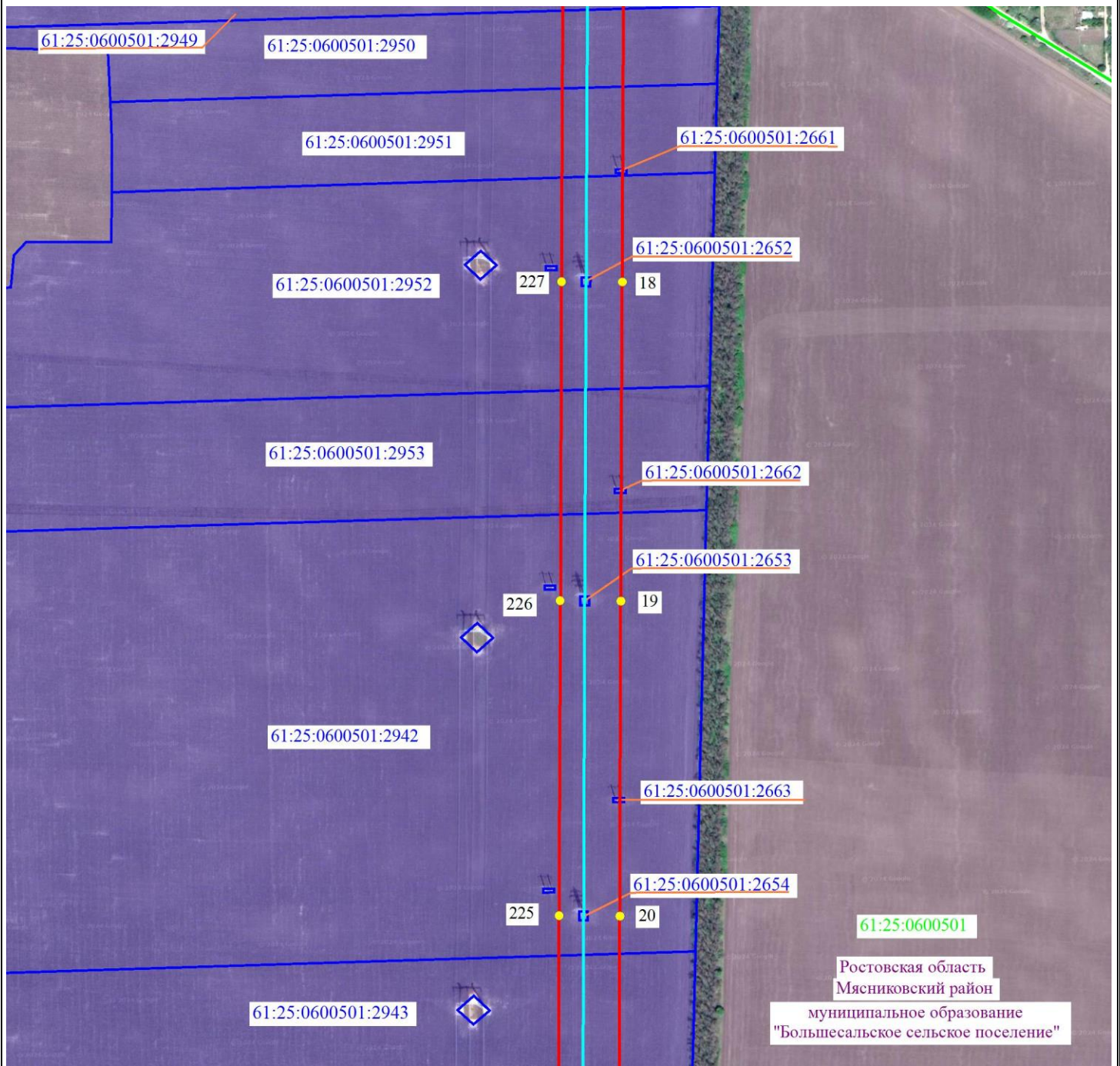


-  2 - проектные границы публичного сервитута и характерные точки
-  - установленные границы административно-территориальных образований
-  - ось существующей ВЛ
-  61:25:0600501:2088 - границы и кадастровые номера земельных участков, в отношении которых испрашивается публичный сервитут
-  61:00:0000000 - границы и номера кадастровых кварталов
- Ростовская область - наименование административно-территориальных образований



Подпись \_\_\_\_\_ / О.С. Мацагора Дата «18» сентября 2024 г.  
 Место для оттиска печати (при наличии) лица, составившего описание местоположения границ публичного сервитута

Схема расположения границ публичного сервитута



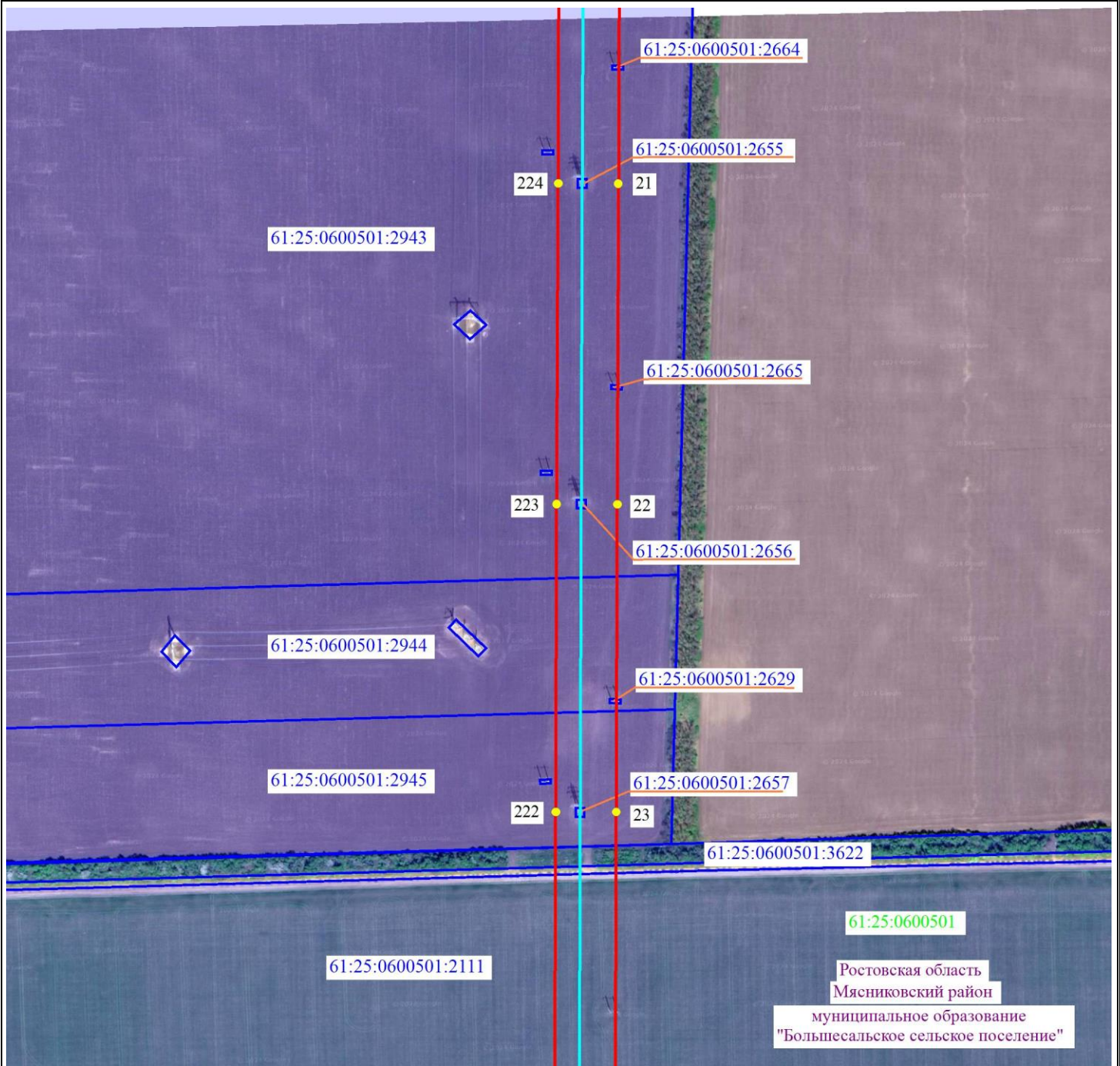
Масштаб 1:5000

- 2 - проектные границы публичного сервитута и характерные точки
- установленные границы административно-территориальных образований
- ось существующей ВЛ
- 61:25:0600501:2088 - границы и кадастровые номера земельных участков, в отношении которых испрашивается публичный сервитут
- 61:00:0000000 - границы и номера кадастровых кварталов
- Ростовская область - наименование административно-территориальных образований



Подпись \_\_\_\_\_ / О.С. Мацагора Дата «18» сентября 2024 г.  
 Место для оттиска печати (при наличии) лица, составившего описание местоположения границ публичного сервитута






Схема расположения границ публичного сервитута



Ростовская область  
Мясниковский район  
муниципальное образование  
"Большесальское сельское поселение"

Масштаб 1:5000

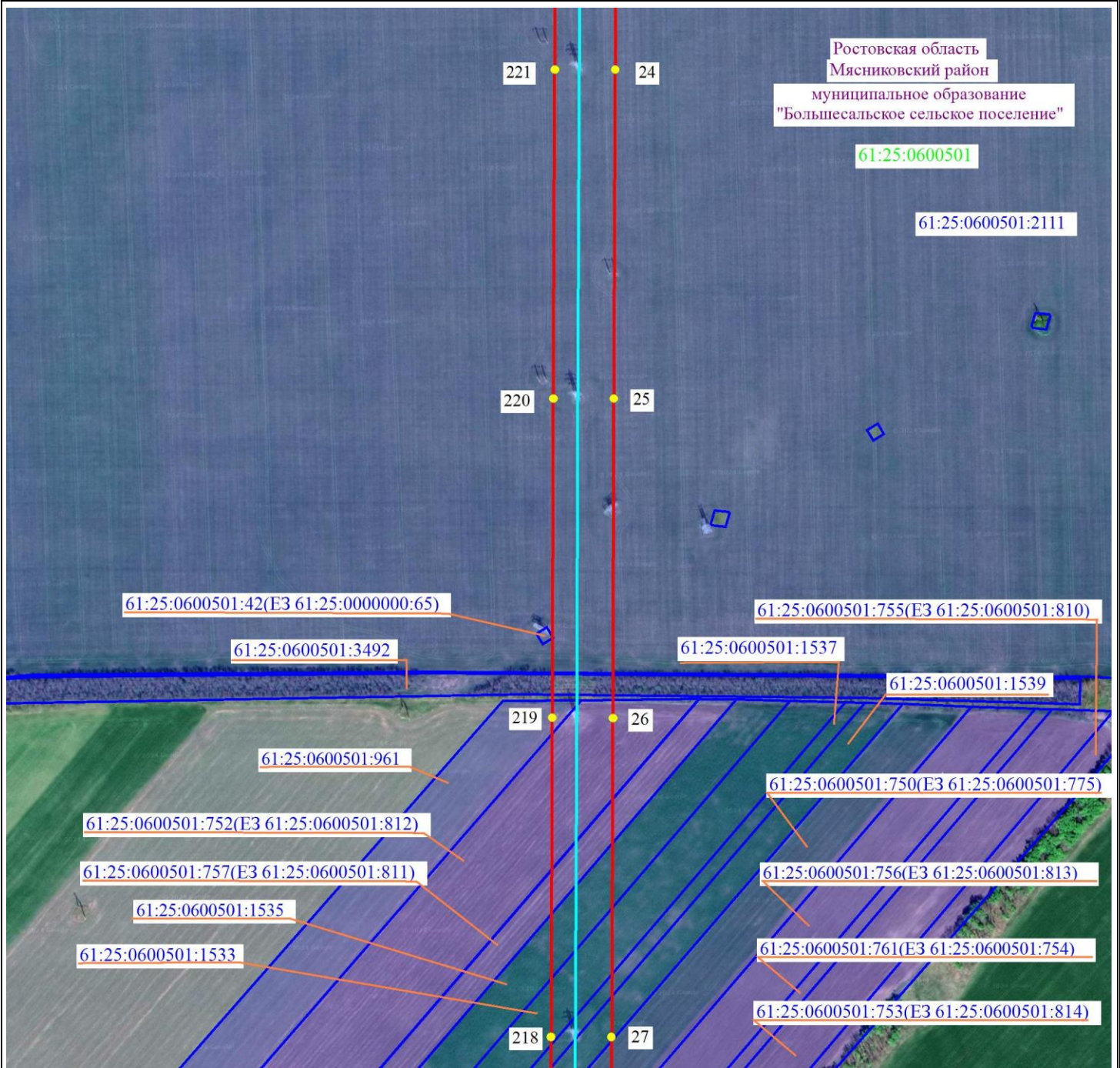


-  2 - проектные границы публичного сервитута и характерные точки
-  - установленные границы административно-территориальных образований
-  - ось существующей ВЛ
-  61:25:0600501:2088 - границы и кадастровые номера земельных участков, в отношении которых испрашивается публичный сервитут
-  61:00:0000000 - границы и номера кадастровых кварталов
- Ростовская область - наименование административно-территориальных образований



Подпись \_\_\_\_\_ / О.С. Мацагора Дата «18» сентября 2024 г.  
Место для оттиска печати (при наличии) лица, составившего описание местоположения границ публичного сервитута

Схема расположения границ публичного сервитута



Масштаб 1:5000



- 2 - проектные границы публичного сервитута и характерные точки
- - установленные границы административно-территориальных образований
- - ось существующей ВЛ
- 61:25:0600501:2088 - границы и кадастровые номера земельных участков, в отношении которых испрашивается публичный сервитут
- 61:00:0000000 - границы и номера кадастровых кварталов
- Ростовская область - наименование административно-территориальных образований



Подпись \_\_\_\_\_ / О.С. Мацагора Дата «18» сентября 2024 г.  
 Место для оттиска печати (при наличии) лица, составившего описание местоположения границ публичного сервитута

Схема расположения границ публичного сервитута



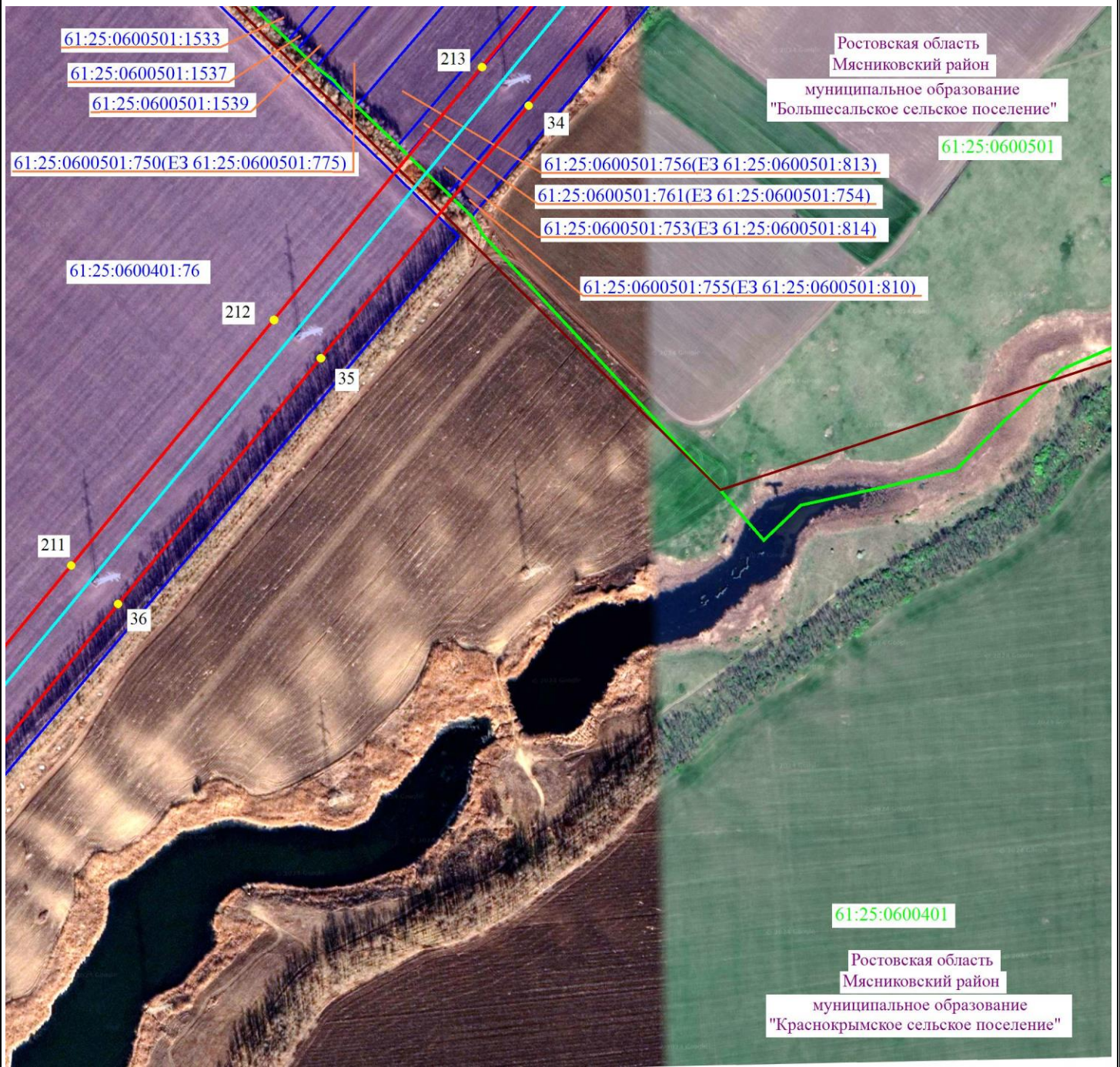
Масштаб 1:5000

- 2 - проектные границы публичного сервитута и характерные точки
- установленные границы административно-территориальных образований
- ось существующей ВЛ
- 61:25:0600501:2088 - границы и кадастровые номера земельных участков, в отношении которых испрашивается публичный сервитут
- 61:00:0000000 - границы и номера кадастровых кварталов
- Ростовская область - наименование административно-территориальных образований



Подпись \_\_\_\_\_ / О.С. Мацагора Дата «18» сентября 2024 г.  
 Место для оттиска печати (при наличии) лица, составившего описание местоположения границ публичного сервитута

Схема расположения границ публичного сервитута



Масштаб 1:5000

- 2 - проектные границы публичного сервитута и характерные точки
- - установленные границы административно-территориальных образований
- - ось существующей ВЛ
- 61:25:0600501:2088 - границы и кадастровые номера земельных участков, в отношении которых испрашивается публичный сервитут
- 61:00:0000000 - границы и номера кадастровых кварталов
- Ростовская область - наименование административно-территориальных образований



Подпись \_\_\_\_\_ / О.С. Мацагора Дата «18» сентября 2024 г.  
 Место для оттиска печати (при наличии) лица, составившего описание местоположения границ публичного сервитута

Схема расположения границ публичного сервитута

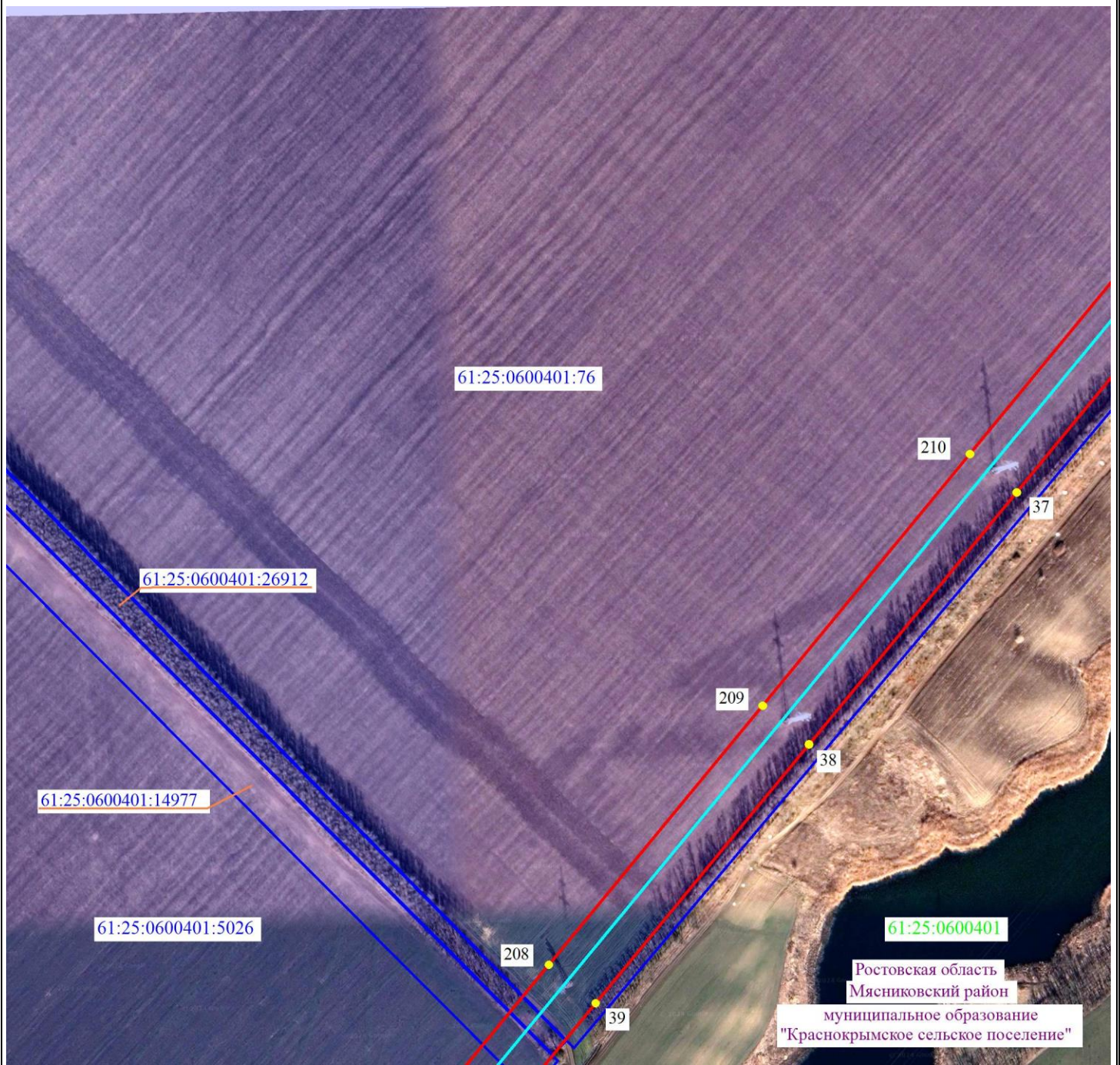


Схема расположения границ публичного сервитута



Масштаб 1:5000

- 2 - проектные границы публичного сервитута и характерные точки
- - установленные границы административно-территориальных образований
- - ось существующей ВЛ
- 61:25:0600501:2088 - границы и кадастровые номера земельных участков, в отношении которых испрашивается публичный сервитут
- 61:00:0000000 - границы и номера кадастровых кварталов
- Ростовская область - наименование административно-территориальных образований









Подпись \_\_\_\_\_ / О.С. Мацагора Дата «18» сентября 2024 г.  
 Место для оттиска печати (при наличии) лица, составившего описание местоположения границ публичного сервитута

Схема расположения границ публичного сервитута



Масштаб 1:5000

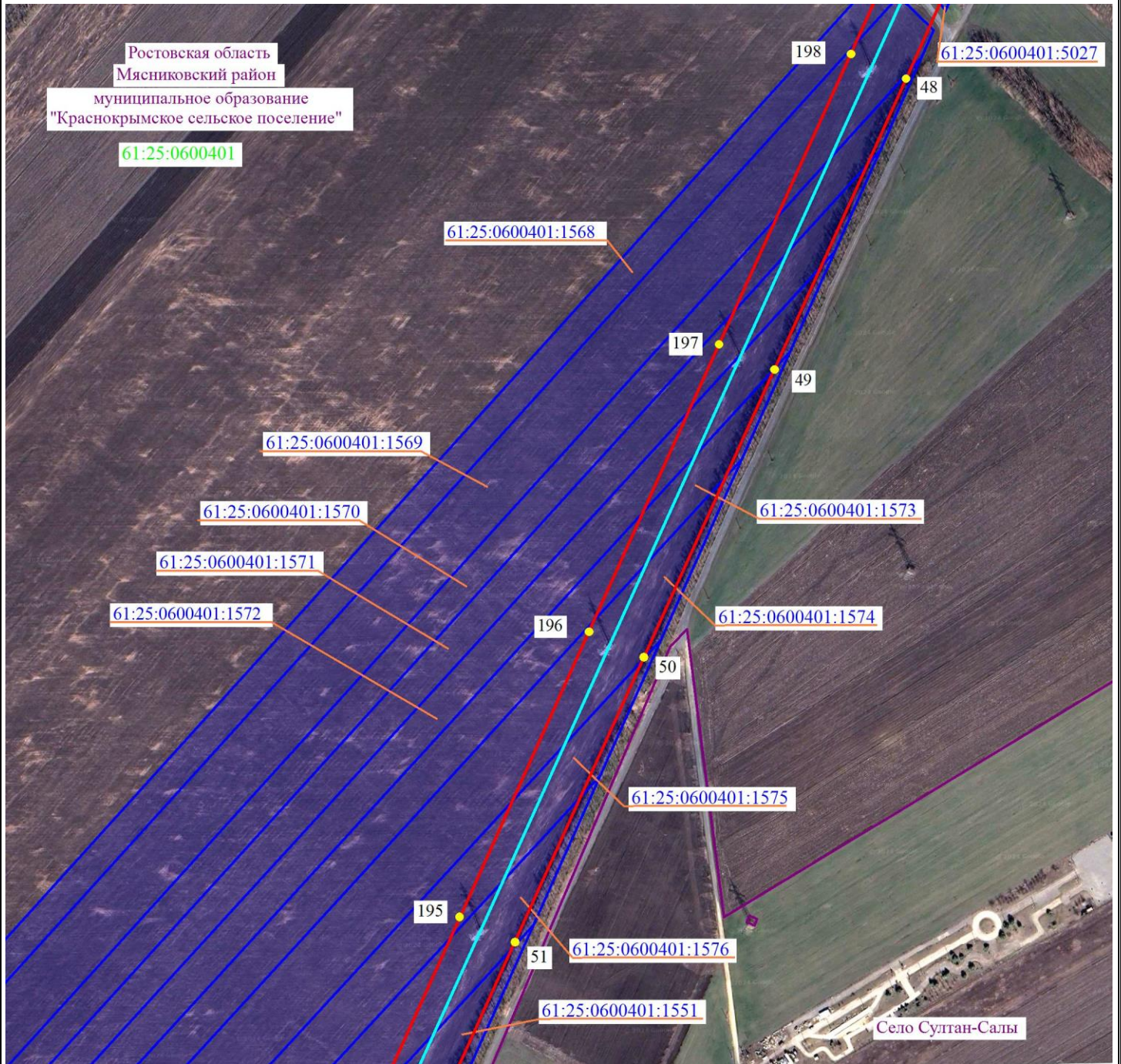


-  2 - проектные границы публичного сервитута и характерные точки
-  - установленные границы административно-территориальных образований
-  - ось существующей ВЛ
-  61:25:0600501:2088 - границы и кадастровые номера земельных участков, в отношении которых испрашивается публичный сервитут
-  61:00:0000000 - границы и номера кадастровых кварталов
-  Ростовская область - наименование административно-территориальных образований



Подпись \_\_\_\_\_ / О.С. Мацагора Дата «18» сентября 2024 г.  
 Место для оттиска печати (при наличии) лица, составившего описание местоположения границ публичного сервитута

Схема расположения границ публичного сервитута



Масштаб 1:5000

- - проектные границы публичного сервитута и характерные точки
- установленные границы административно-территориальных образований
- ось существующей ВЛ
- 61:25:0600501:2088 - границы и кадастровые номера земельных участков, в отношении которых испрашивается публичный сервитут
- 61:00:0000000 - границы и номера кадастровых кварталов
- Ростовская область - наименование административно-территориальных образований



Подпись / О.С. Мацагора Дата «18» сентября 2024 г.  
Место для оттиска печати (при наличии) лица, составившего описание местоположения границ публичного сервитута

## Схема расположения границ публичного сервитута



Масштаб 1:5000

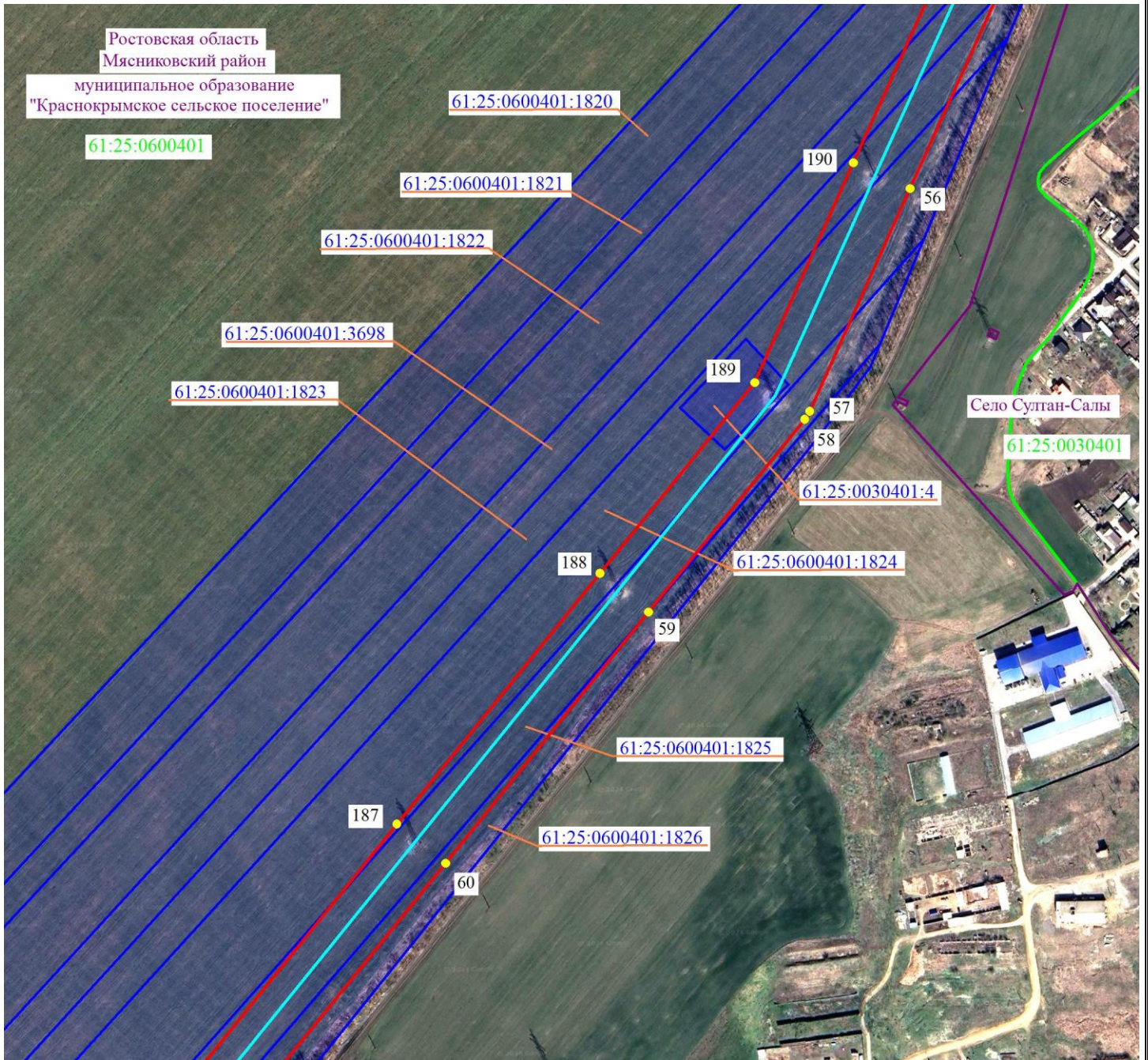


- 2 - проектные границы публичного сервитута и характерные точки
- - установленные границы административно-территориальных образований
- - ось существующей ВЛ
- 61:25:0600501:2088 - границы и кадастровые номера земельных участков, в отношении которых испрашивается публичный сервитут
- 61:00:0000000 - границы и номера кадастровых кварталов
- Ростовская область - наименование административно-территориальных образований



Подпись \_\_\_\_\_ / О.С. Мацагора    Дата «18» сентября 2024 г.  
 Место для оттиска печати (при наличии) лица, составившего описание местоположения границ публичного сервитута

Схема расположения границ публичного сервитута



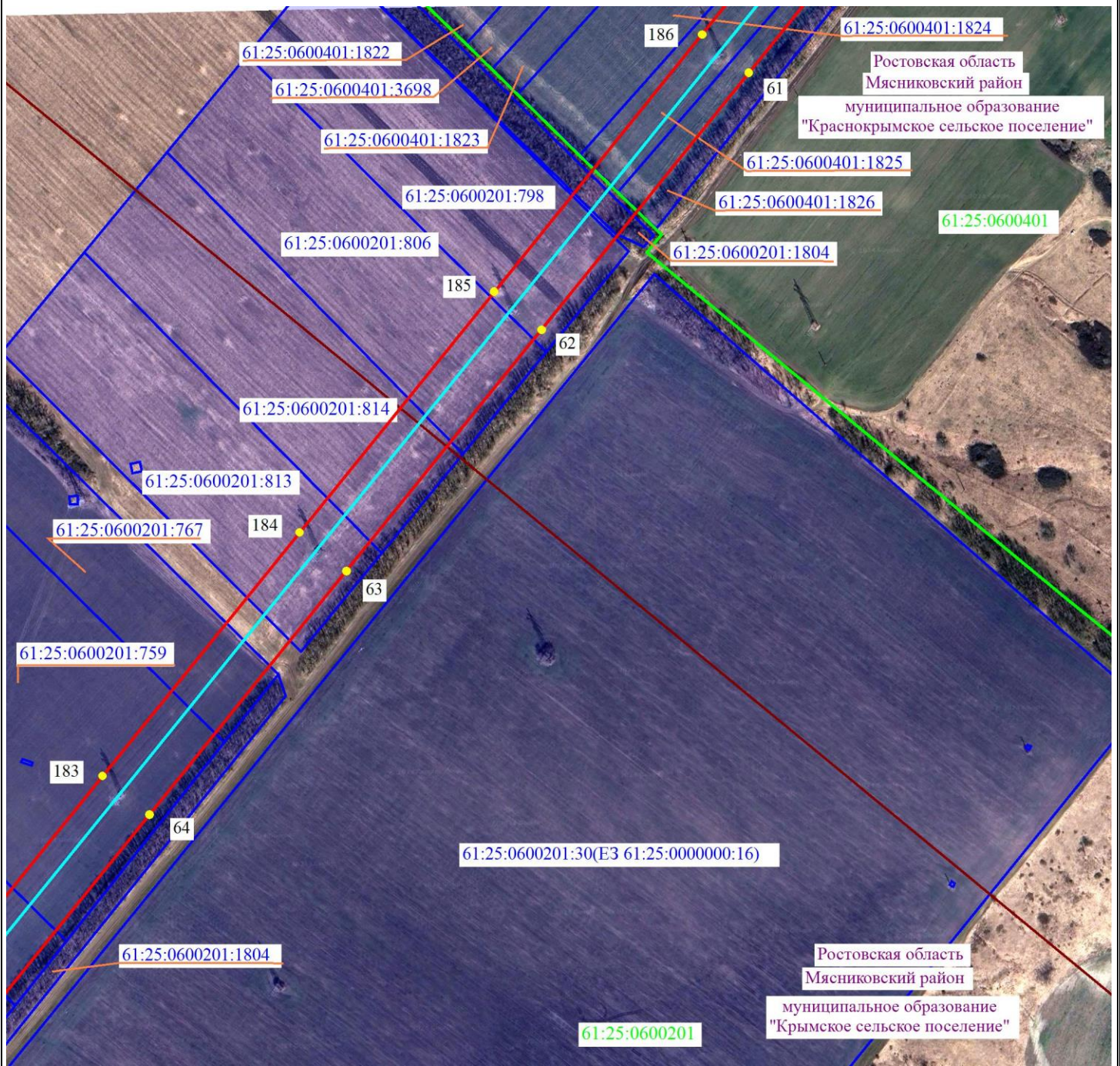
Масштаб 1:5000

- 2 - проектные границы публичного сервитута и характерные точки
- - установленные границы административно-территориальных образований
- - ось существующей ВЛ
- 61:25:0600501:2088 - границы и кадастровые номера земельных участков, в отношении которых испрашивается публичный сервитут
- 61:00:0000000 - границы и номера кадастровых кварталов
- Ростовская область - наименование административно-территориальных образований



Подпись \_\_\_\_\_ / О.С. Мацагора Дата «18» сентября 2024 г.  
 Место для оттиска печати (при наличии) лица, составившего описание местоположения границ публичного сервитута

Схема расположения границ публичного сервитута



Масштаб 1:5000

- 2 - проектные границы публичного сервитута и характерные точки
- - установленные границы административно-территориальных образований
- - ось существующей ВЛ
- 61:25:0600501:2088 - границы и кадастровые номера земельных участков, в отношении которых испрашивается публичный сервитут
- 61:00:0000000 - границы и номера кадастровых кварталов
- Ростовская область - наименование административно-территориальных образований



Подпись \_\_\_\_\_ / О.С. Мацагора Дата «18» сентября 2024 г.  
 Место для оттиска печати (при наличии) лица, составившего описание местоположения границ публичного сервитута

Схема расположения границ публично сервитута



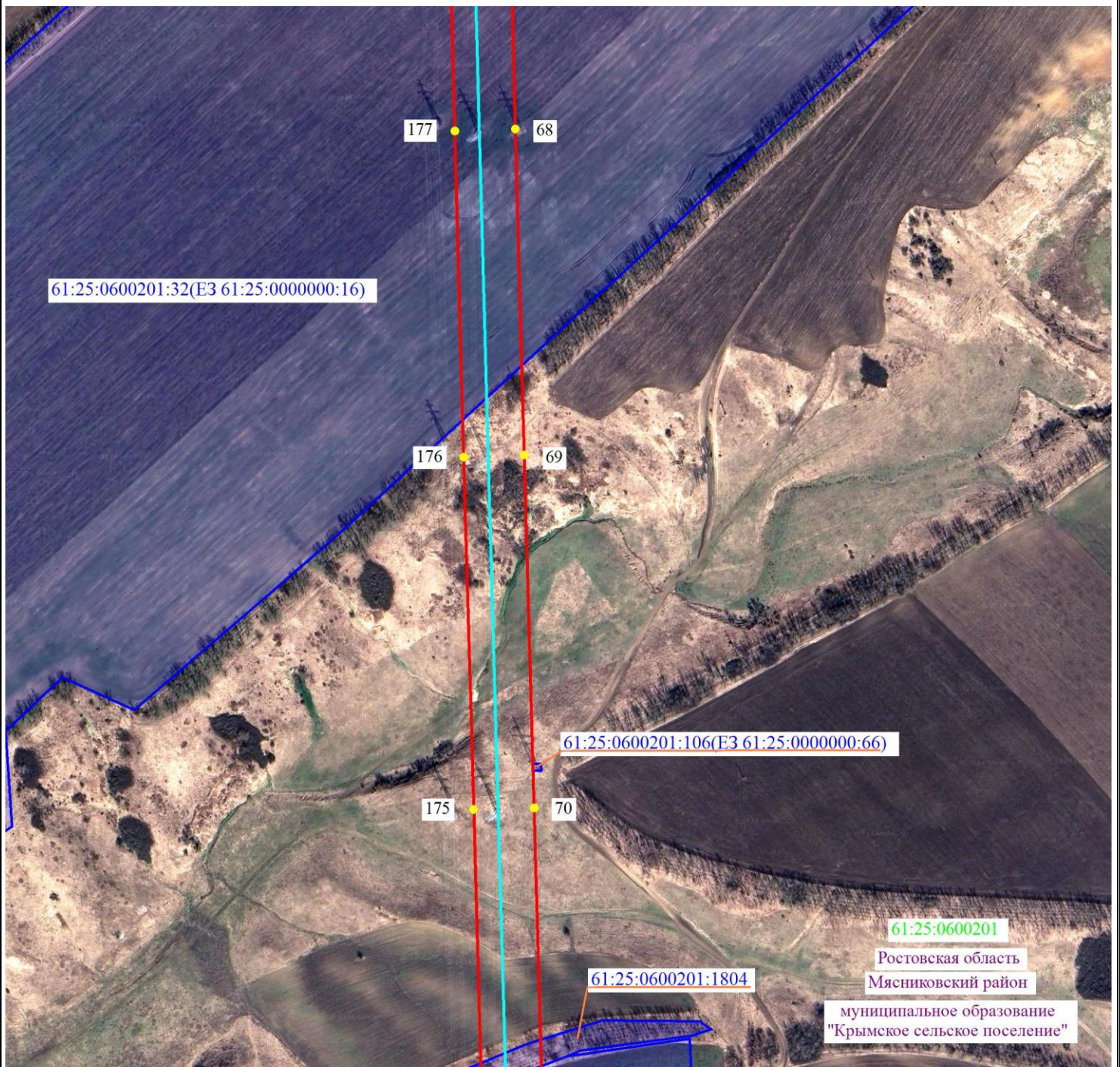
Масштаб 1:5000

- 2 - проектные границы публично сервитута и характерные точки
- установленные границы административно-территориальных образований
- ось существующей ВЛ
- 61:25:0600501:2088 - границы и кадастровые номера земельных участков, в отношении которых испрашивается публичный сервитут
- 61:00:0000000 - границы и номера кадастровых кварталов
- Ростовская область - наименование административно-территориальных образований



Подпись \_\_\_\_\_ / О.С. Мацагора Дата «18» сентября 2024 г.  
Место для оттиска печати (при наличии) лица, составившего описание местоположения границ публично сервитута

Схема расположения границ публичного сервитута



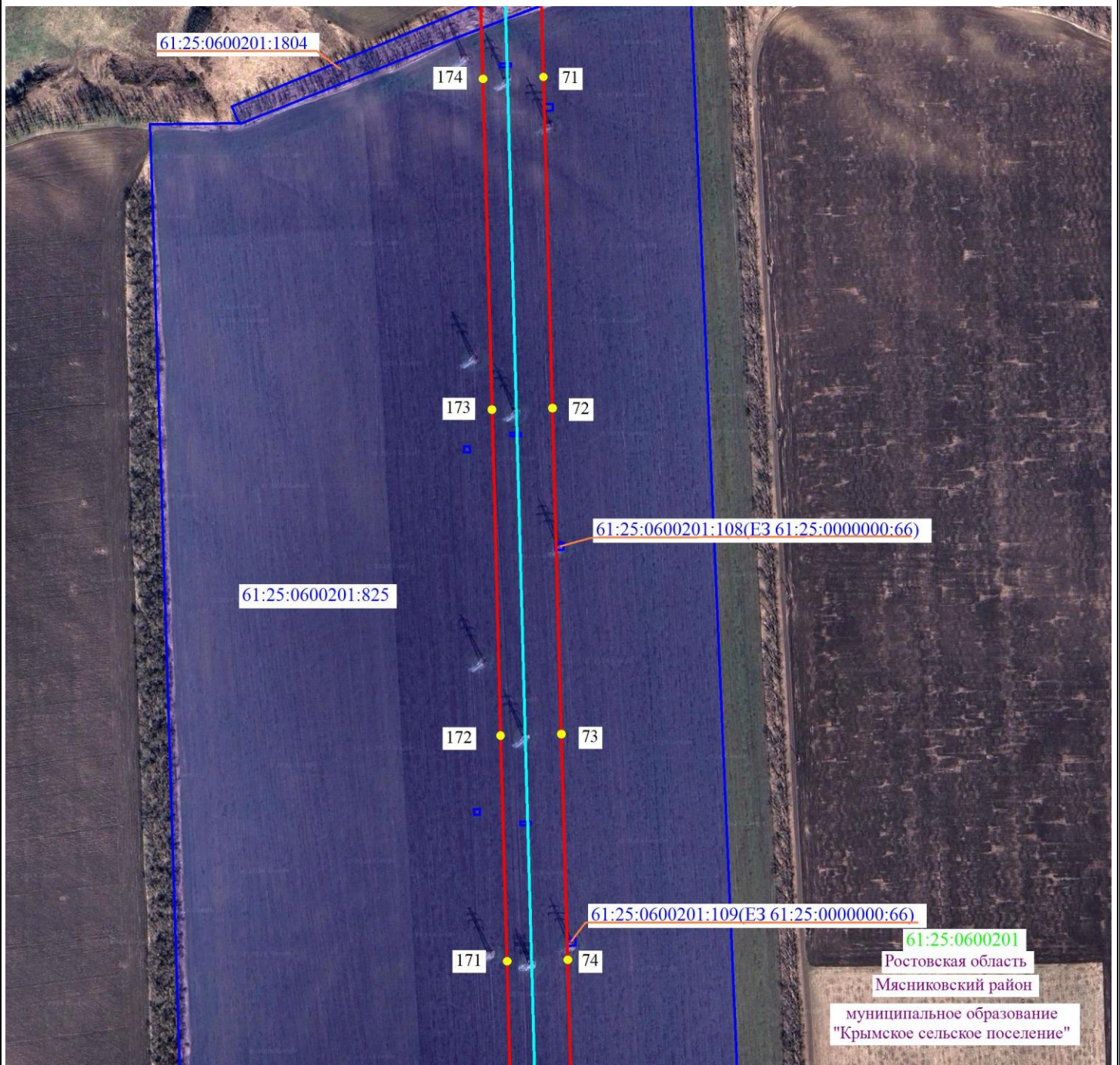
Масштаб 1:5000

- 2 - проектные границы публичного сервитута и характерные точки
- - установленные границы административно-территориальных образований
- - ось существующей ВЛ
- ▭ 61:25:0600501:2088 - границы и кадастровые номера земельных участков, в отношении которых испрашивается публичный сервитут
- 61:00:0000000 - границы и номера кадастровых кварталов
- Ростовская область - наименование административно-территориальных образований









Подпись \_\_\_\_\_ / О.С. Мацагора Дата «18» сентября 2024 г.  
 Место для оттиска печати (при наличии) лица, составившего описание местоположения границ публичного сервитута

Схема расположения границ публичногo сервитута



Масштаб 1:5000

-  2 - проектные границы публичногo сервитута и характерные точки
-  - установленные границы административно-территориальных образований
-  - ось существующей ВЛ
-  61:25:0600501:2088 - границы и кадастровые номера земельных участков, в отношении которых испрашивается публичный сервитут
-  61:00:0000000 - границы и номера кадастровых кварталов
-  Ростовская область - наименование административно-территориальных образований



Подпись \_\_\_\_\_ / О.С. Мацагора Дата «18» сентября 2024 г.  
 Место для оттиска печати (при наличии) лица, составившего описание местоположения границ публичногo сервитута

Схема расположения границ публичного сервитута



61:25:0600201  
 Ростовская область  
 Мясниковский район  
 муниципальное образование  
 "Крымское сельское поселение"

Масштаб 1:5000

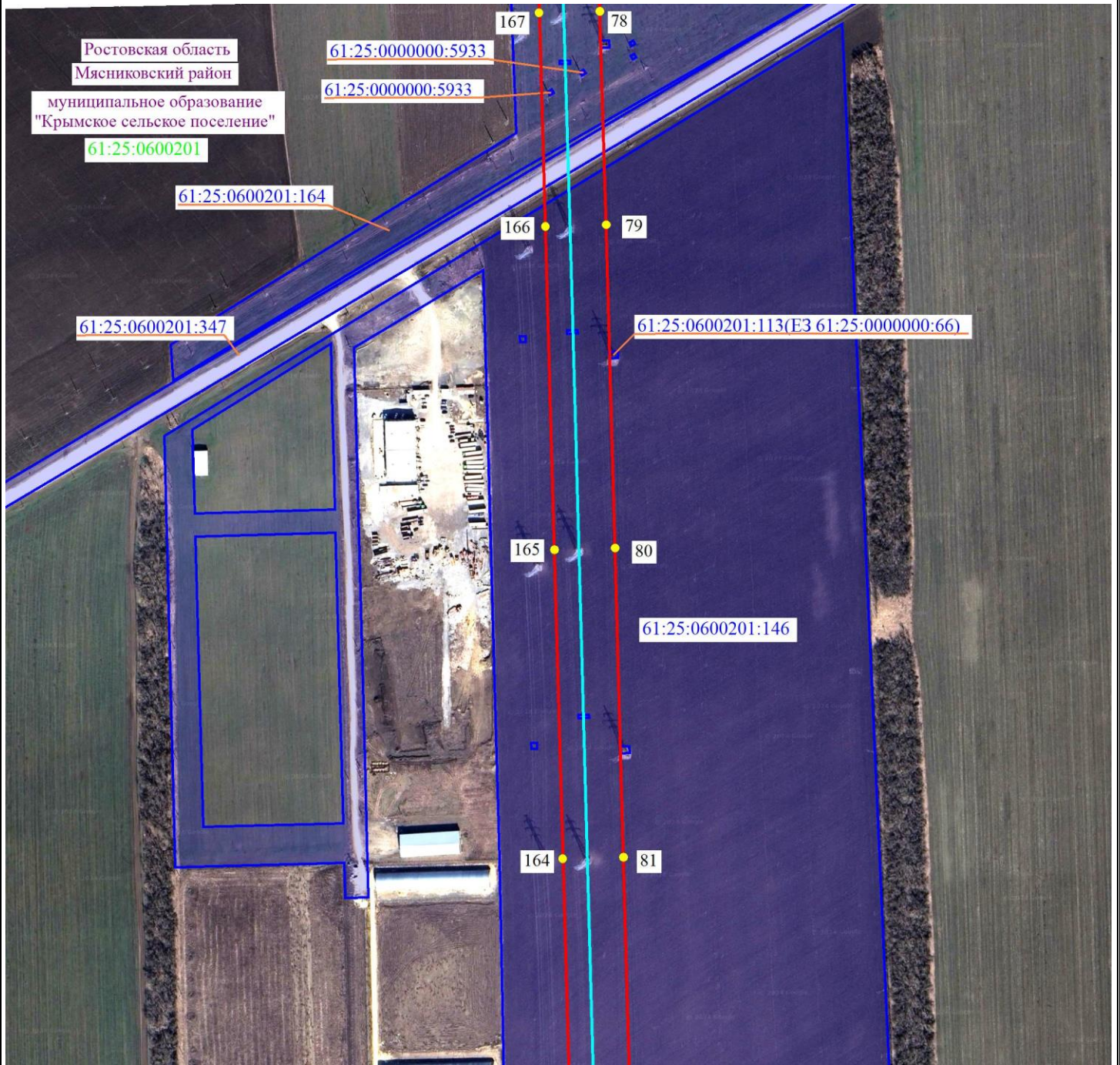


- 2 - проектные границы публичного сервитута и характерные точки
- установленные границы административно-территориальных образований
- ось существующей ВЛ
- 61:25:0600501:2088 - границы и кадастровые номера земельных участков, в отношении которых испрашивается публичный сервитут
- 61:00:0000000 - границы и номера кадастровых кварталов
- Ростовская область - наименование административно-территориальных образований



Подпись \_\_\_\_\_ / О.С. Мацагора Дата «18» сентября 2024 г.  
 Место для оттиска печати (при наличии) лица, составившего описание местоположения границ публичного сервитута

Схема расположения границ публичного сервитута



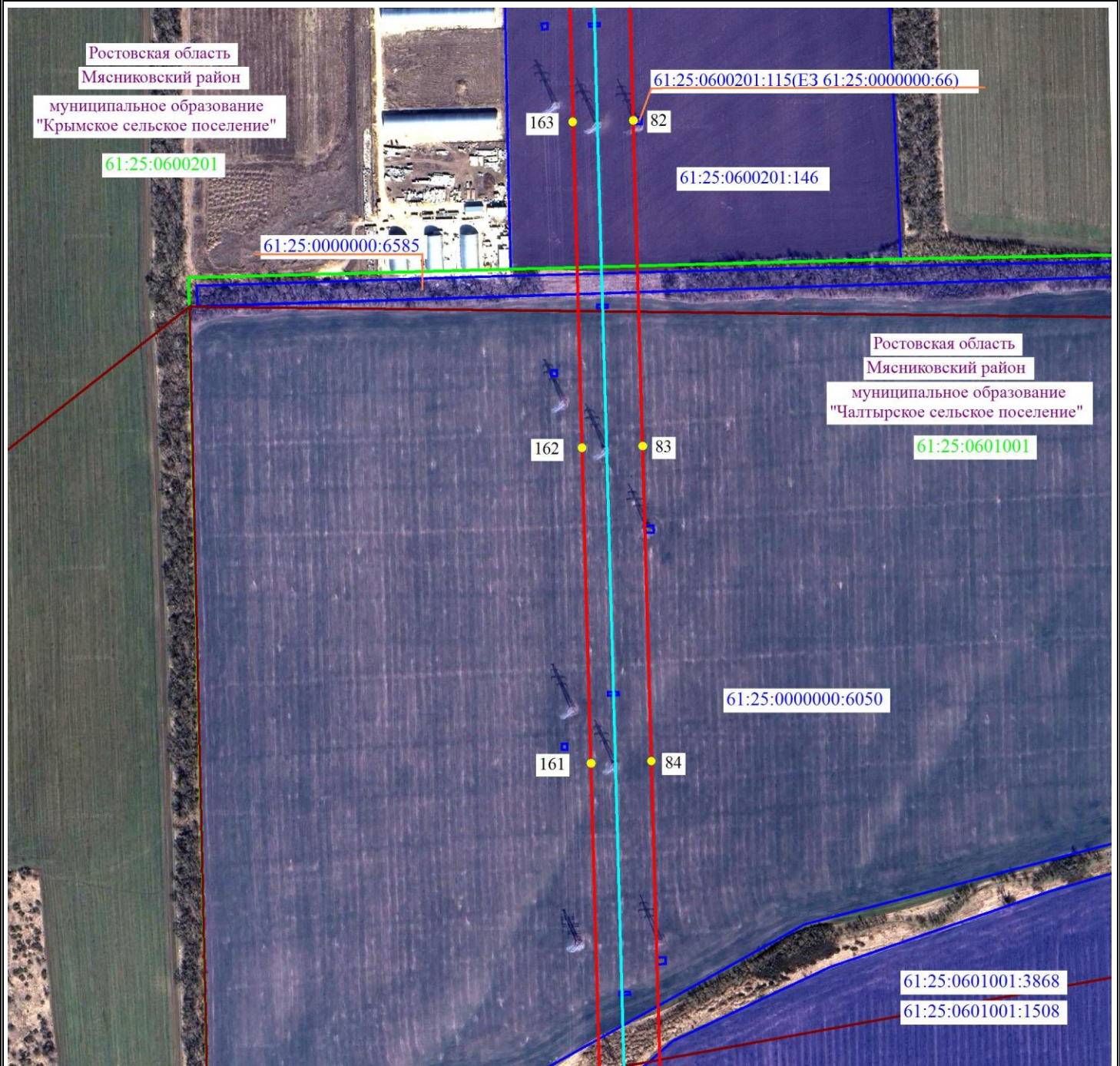
Масштаб 1:5000

- 2 - проектные границы публичного сервитута и характерные точки
- - установленные границы административно-территориальных образований
- - ось существующей ВЛ
- 61:25:0600501:2088 - границы и кадастровые номера земельных участков, в отношении которых испрашивается публичный сервитут
- 61:00:0000000 - границы и номера кадастровых кварталов
- Ростовская область - наименование административно-территориальных образований



Подпись \_\_\_\_\_ / О.С. Мацагора Дата «18» сентября 2024 г.  
 Место для оттиска печати (при наличии) лица, составившего описание местоположения границ публичного сервитута

Схема расположения границ публичного сервитута



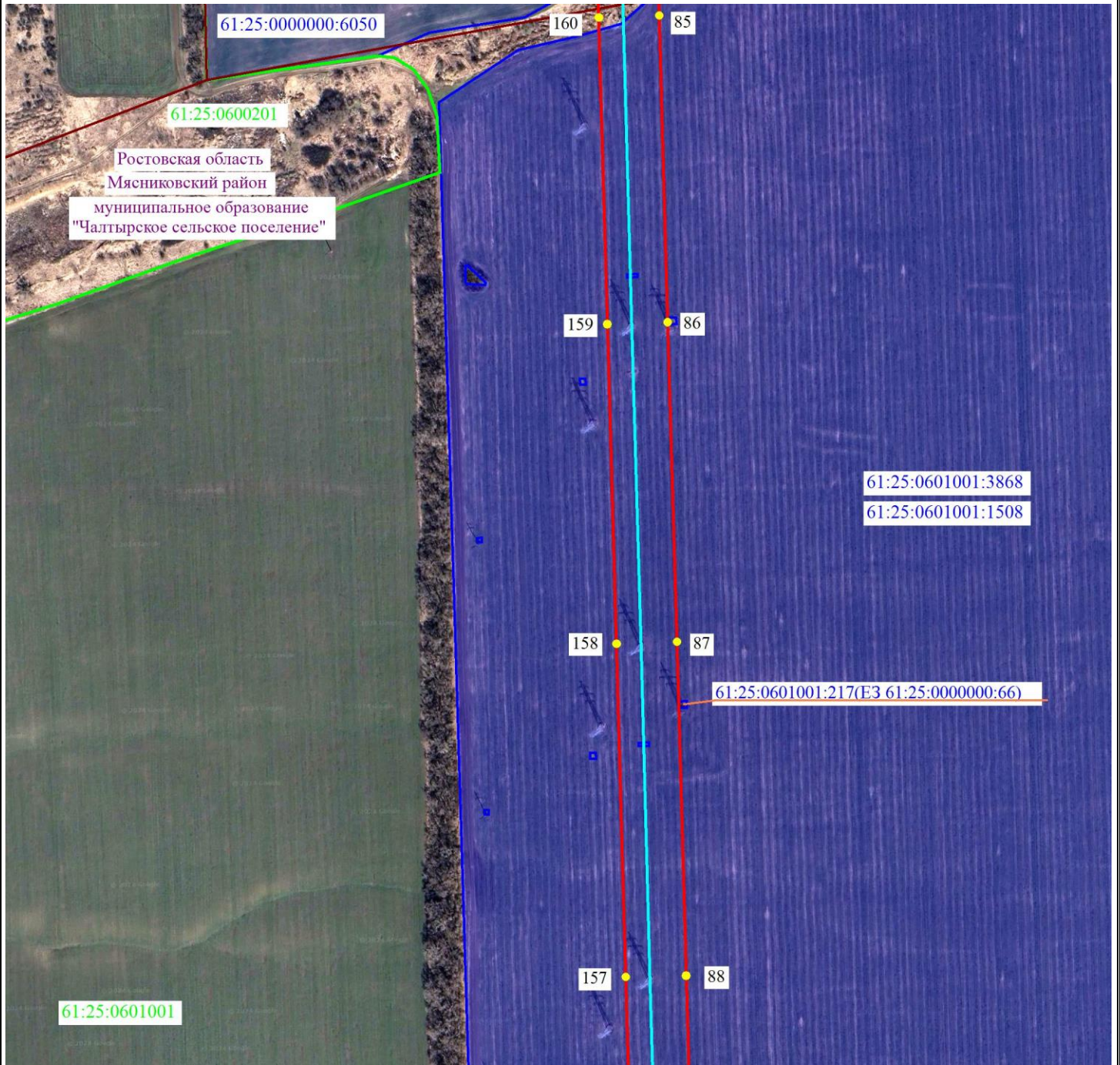
Масштаб 1:5000

- 2 - проектные границы публичного сервитута и характерные точки
- - установленные границы административно-территориальных образований
- - ось существующей ВЛ
- 61:25:0600501:2088 - границы и кадастровые номера земельных участков, в отношении которых испрашивается публичный сервитут
- 61:00:0000000 - границы и номера кадастровых кварталов
- Ростовская область - наименование административно-территориальных образований



Подпись \_\_\_\_\_ / О.С. Мацагора Дата «18» сентября 2024 г.  
 Место для оттиска печати (при наличии) лица, составившего описание местоположения границ публичного сервитута

Схема расположения границ публичного сервитута



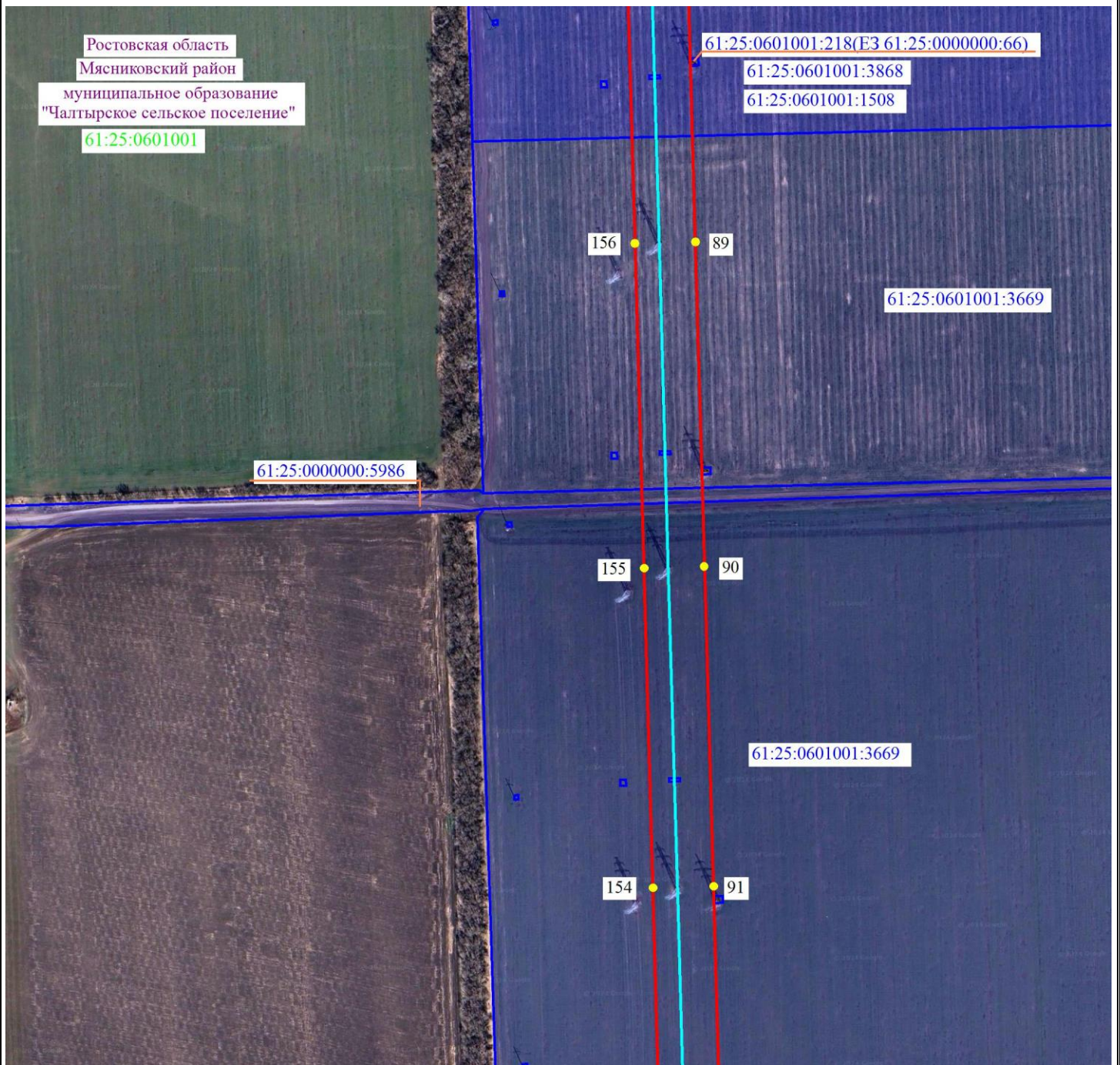
Масштаб 1:5000

- 2 - проектные границы публичного сервитута и характерные точки
- установленные границы административно-территориальных образований
- ось существующей ВЛ
- 61:25:0600501:2088 - границы и кадастровые номера земельных участков, в отношении которых испрашивается публичный сервитут
- 61:00:0000000 - границы и номера кадастровых кварталов
- Ростовская область - наименование административно-территориальных образований



Подпись \_\_\_\_\_ / О.С. Мацагора Дата «18» сентября 2024 г.  
 Место для оттиска печати (при наличии) лица, составившего описание местоположения границ публичного сервитута

Схема расположения границ публичного сервитута



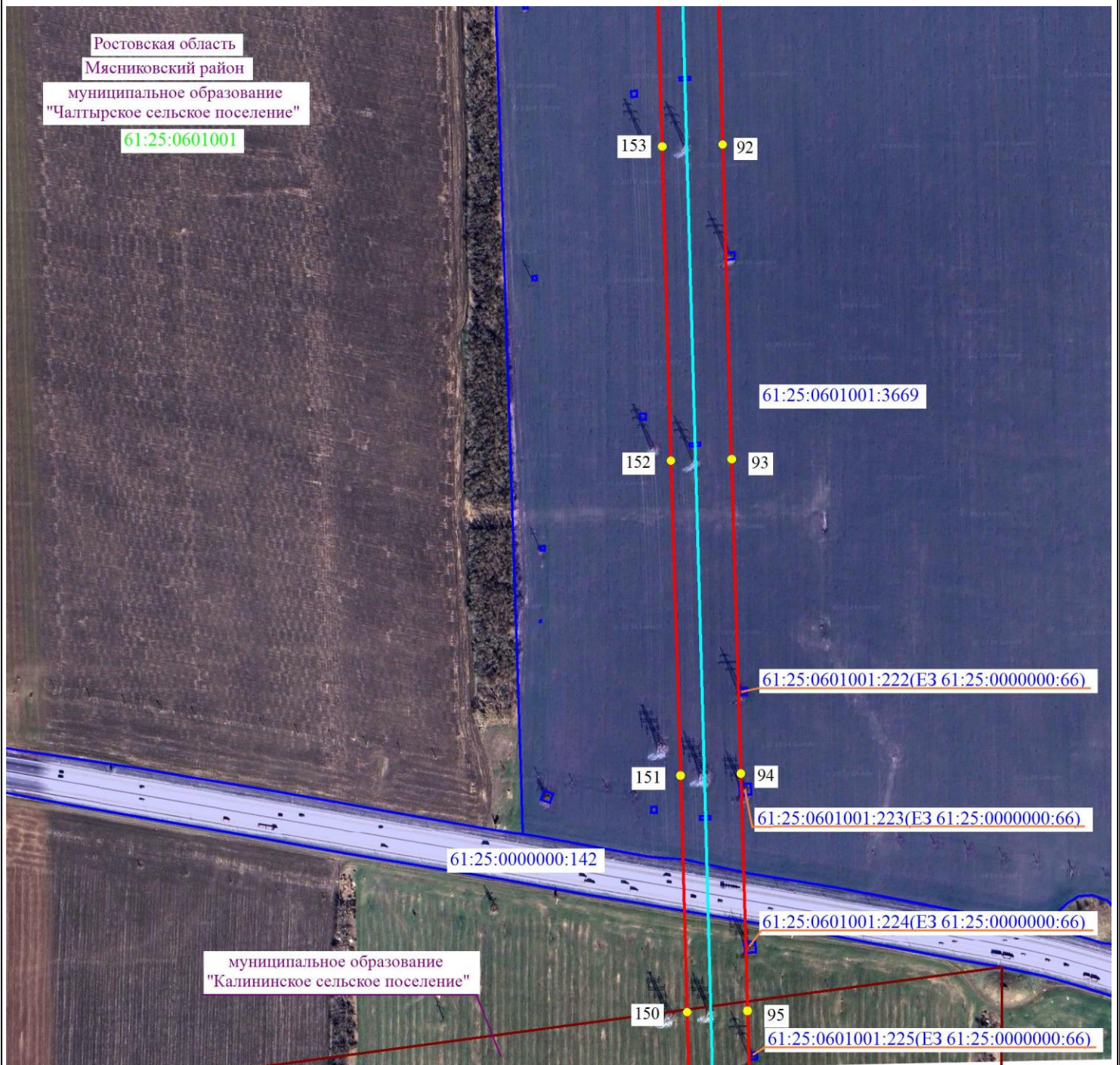
Масштаб 1:5000

- 2 - проектные границы публичного сервитута и характерные точки
- — — — — установленные границы административно-территориальных образований
- — — — — ось существующей ВЛ
- — — — — 61:25:0600501:2088 - границы и кадастровые номера земельных участков, в отношении которых испрашивается публичный сервитут
- — — — — 61:00:0000000 - границы и номера кадастровых кварталов
- Ростовская область - наименование административно-территориальных образований








Подпись \_\_\_\_\_ / О.С. Мацагора Дата «18» сентября 2024 г.  
Место для оттиска печати (при наличии) лица, составившего описание местоположения границ публичного сервитута

Схема расположения границ публичного сервитута



Масштаб 1:5000

-  2 - проектные границы публичного сервитута и характерные точки
-  - установленные границы административно-территориальных образований
-  - ось существующей ВЛ
-  61:25:0600501:2088 - границы и кадастровые номера земельных участков, в отношении которых испрашивается публичный сервитут
-  61:00:0000000 - границы и номера кадастровых кварталов
- Ростовская область - наименование административно-территориальных образований



Подпись \_\_\_\_\_ / О.С. Мацагора Дата «18» сентября 2024 г.  
 Место для оттиска печати (при наличии) лица, составившего описание местоположения границ публичного сервитута

Схема расположения границ публичного сервитута



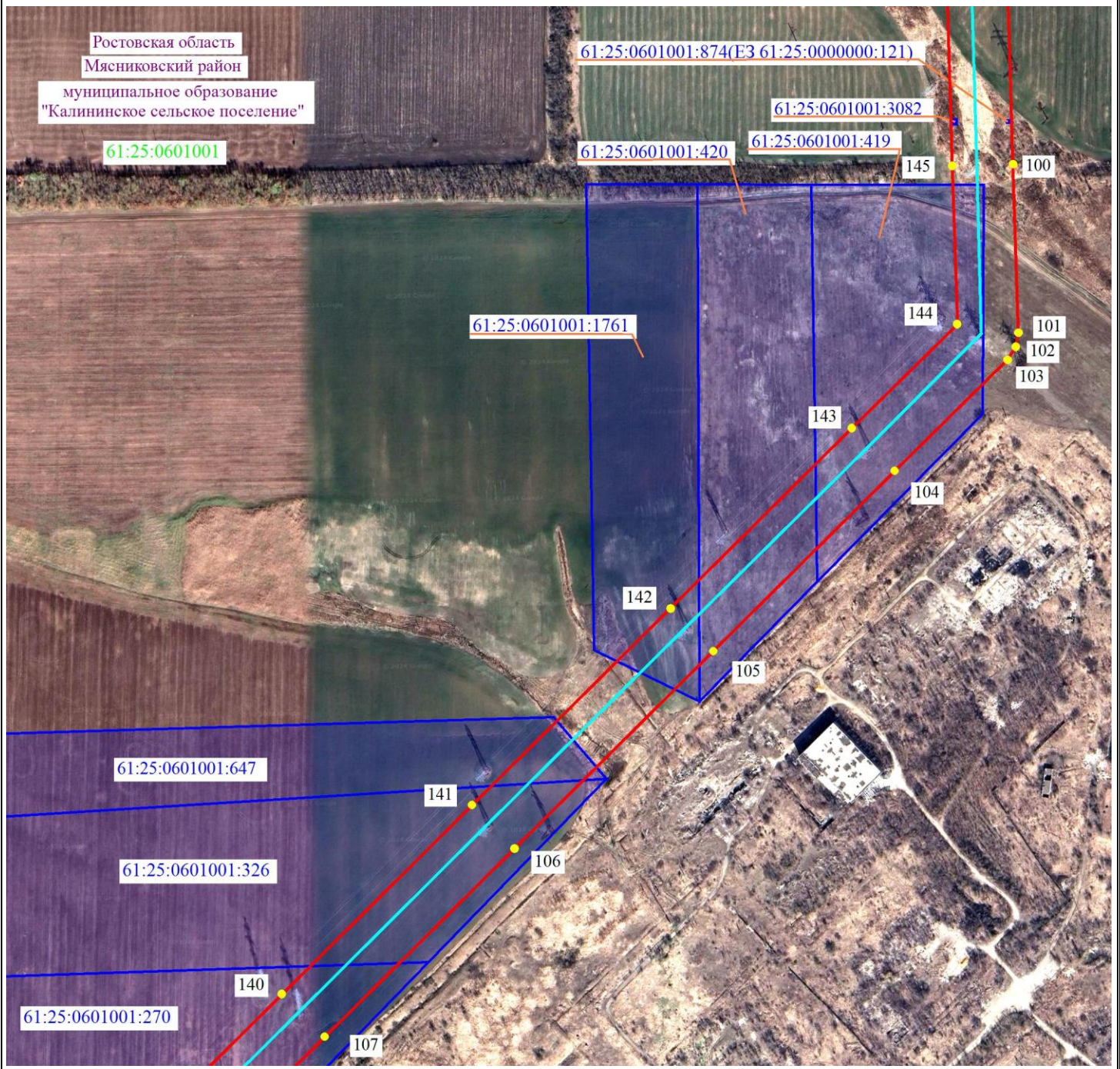
Масштаб 1:5000

- 2 - проектные границы публичного сервитута и характерные точки
- — — — — установленные границы административно-территориальных образований
- — — — — ось существующей ВЛ
- — — — — 61:25:0600501:2088 - границы и кадастровые номера земельных участков, в отношении которых испрашивается публичный сервитут
- — — — — 61:00:0000000 - границы и номера кадастровых кварталов
- Ростовская область - наименование административно-территориальных образований



Подпись / О.С. Мацагора Дата «18» сентября 2024 г.  
Место для оттиска печати (при наличии) лица, составившего описание местоположения границ публичного сервитута

Схема расположения границ публичного сервитута



Масштаб 1:5000

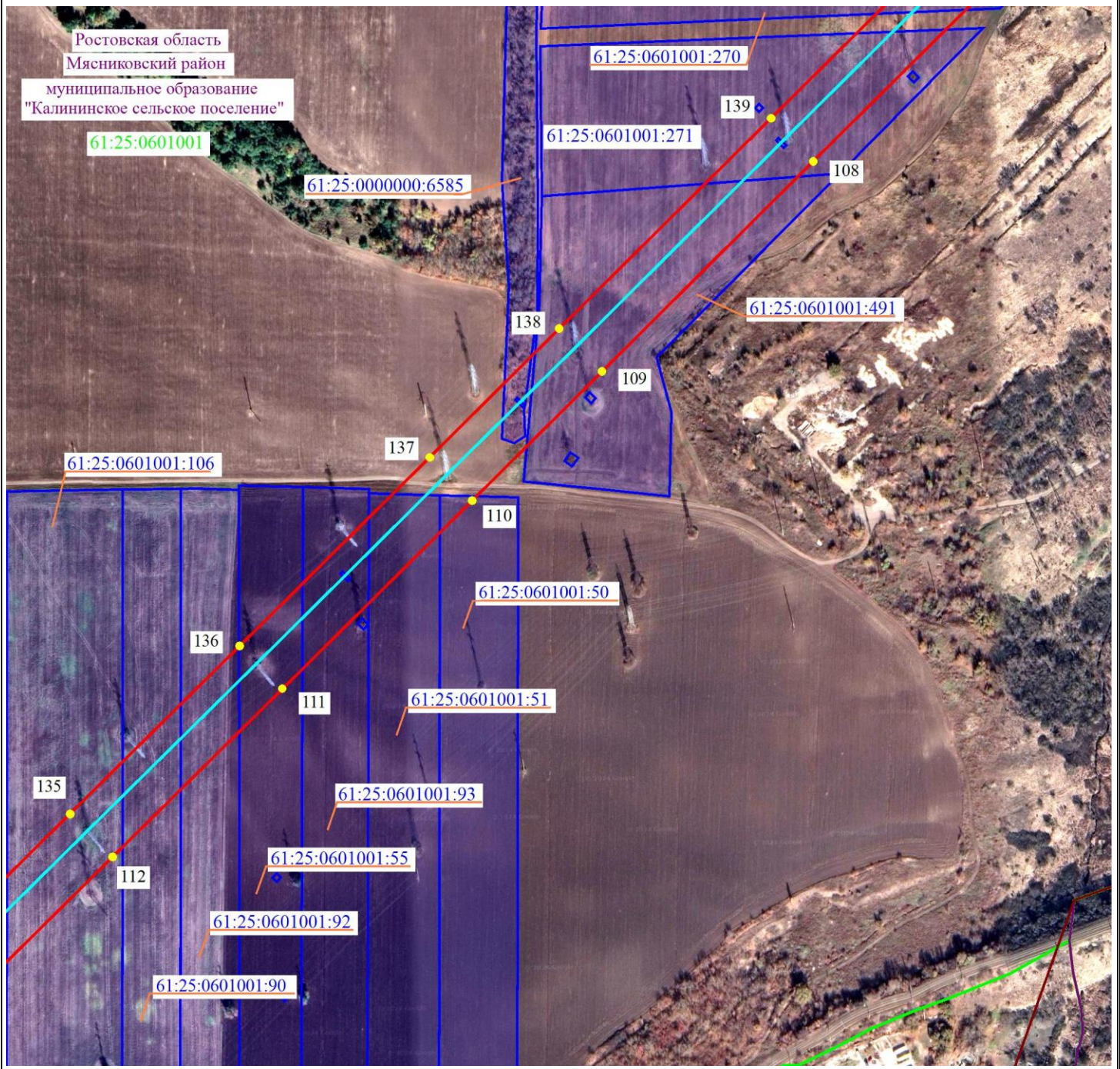


- 2 - проектные границы публичного сервитута и характерные точки
- установленные границы административно-территориальных образований
- ось существующей ВЛ
- 61:25:0600501:2088 - границы и кадастровые номера земельных участков, в отношении которых испрашивается публичный сервитут
- 61:00:0000000 - границы и номера кадастровых кварталов
- Ростовская область - наименование административно-территориальных образований



Подпись \_\_\_\_\_ / О.С. Мацагора Дата «18» сентября 2024 г.  
Место для оттиска печати (при наличии) лица, составившего описание местоположения границ публичного сервитута

Схема расположения границ публичного сервитута



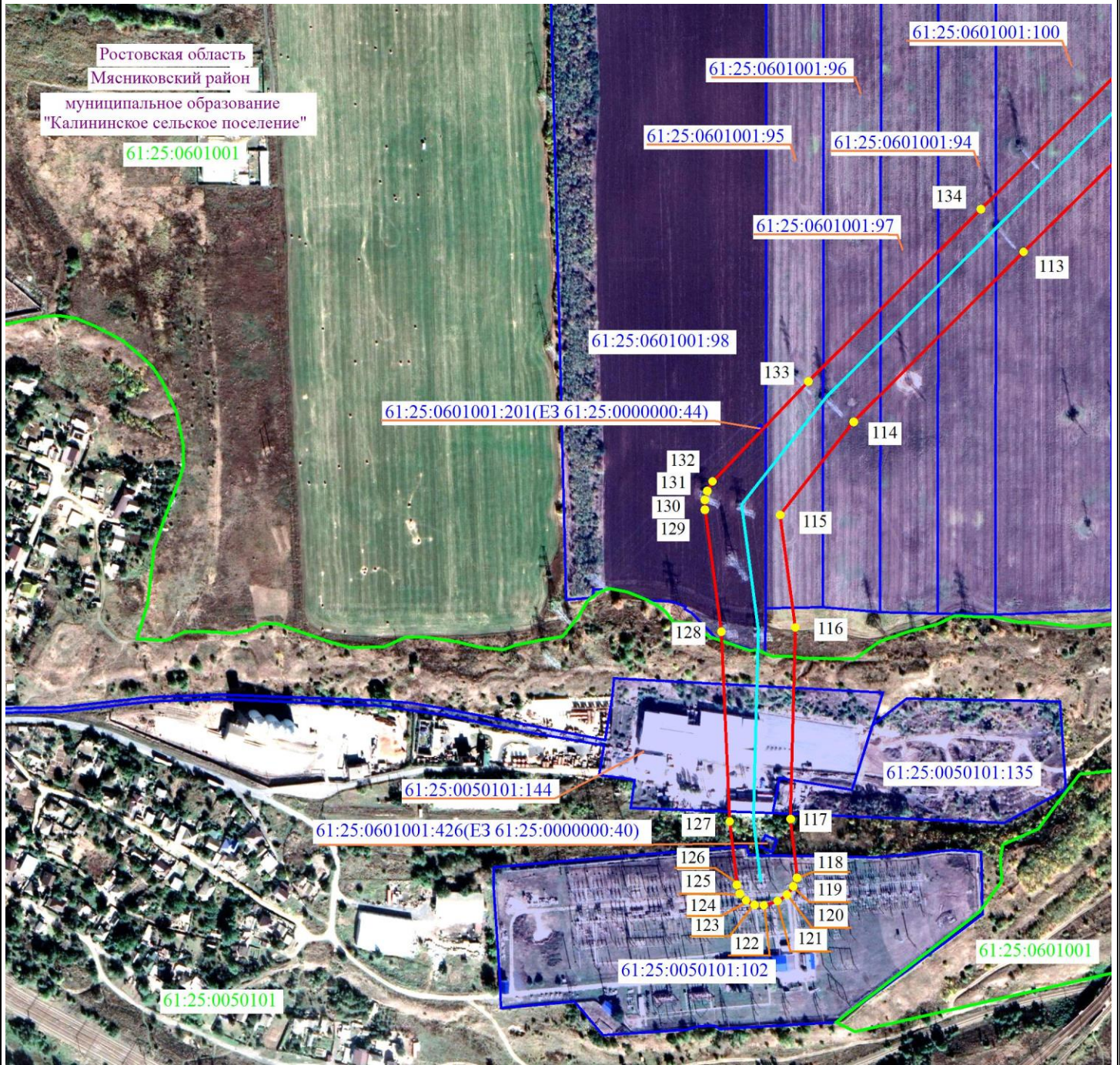
Масштаб 1:5000

- 2 - проектные границы публичного сервитута и характерные точки
- установленные границы административно-территориальных образований
- ось существующей ВЛ
- 61:25:0600501:2088 - границы и кадастровые номера земельных участков, в отношении которых испрашивается публичный сервитут
- 61:00:0000000 - границы и номера кадастровых кварталов
- Ростовская область - наименование административно-территориальных образований



Подпись \_\_\_\_\_ / О.С. Мацагора Дата «18» сентября 2024 г.  
 Место для оттиска печати (при наличии) лица, составившего описание местоположения границ публичного сервитута

Схема расположения границ публичного сервитута



Масштаб 1:5000



- 2 - проектные границы публичного сервитута и характерные точки
- - установленные границы административно-территориальных образований
- - ось существующей ВЛ
- 61:25:0600501:2088 - границы и кадастровые номера земельных участков, в отношении которых испрашивается публичный сервитут
- 61:00:0000000 - границы и номера кадастровых кварталов
- Ростовская область - наименование административно-территориальных образований



Подпись / О.С. Мацагора Дата «18» сентября 2024 г.  
 Место для оттиска печати (при наличии) лица, составившего описание местоположения границ публичного сервитута